

# 令和6年度 修繕仕様書

修繕名	屋外照明設備修繕
修繕箇所	中川水循環センター（三郷市番匠免地内）
修繕大要	<p>修繕期間 契約日 ～ 令和7年3月14日</p> <p>修繕内容 中川水循環センターに設置されている屋外電灯（水銀灯）及び誘導灯等の交換作業等一式</p> <p>対象機器</p> <ul style="list-style-type: none"> <li>・ 屋外電灯（水銀灯） : 85 灯</li> <li>・ 管廊（誘導灯） : 122 灯</li> <li>・ 機械濃縮棟（HID灯），（誘導灯） : 51 灯</li> <li>・ 水処理第1電気室（誘導灯） : 4 灯</li> <li>・ 給水ポンプ棟（HID灯） : 7 灯</li> <li>・ 7、8砂ろ過棟（HID灯） : 12 灯</li> <li>・ 砂ろ過揚水ポンプ棟（HID灯） : 3 灯</li> <li>・ 7系水処理管廊（HID灯） : 16 灯</li> <li>・ 自家発棟（HID灯） : 11 灯</li> <li>・ 放流ポンプ棟（電灯開閉器盤） : 1 面</li> <li>・ 放流ポンプ棟（ケーブル新設） : 1 系統</li> <li>・ 水処理第5電気室（ケーブル新設） : 1 系統</li> <li>・ H管廊（誘導灯），（電源ケーブル交換） : 1 式</li> </ul>



## 電灯設備直接修繕費

## A-1-1 代価表

種 別	数 量	単 価	金 額	摘 要
屋外照明設備（水処理）	1			B-1代価表
屋外照明設備（汚泥処理）	1			B-2代価表
管廊電灯設備	1			B-3代価表
機械濃縮棟電灯設備	1			B-4代価表
水処理第1電気室電灯設備	1			B-5代価表
給水ポンプ棟電灯設備	1			B-6代価表
7・8系砂ろ過棟電灯設備	1			B-7代価表
砂ろ過揚水ポンプ棟電灯設備	1			B-8代価表
7系水処理電灯設備	1			B-9代価表
自家発棟電灯設備	1			B-10代価表
放流ポンプ棟電灯幹線設備	1			B-11代価表
水処理第5電気室電灯幹線設備	1			B-12代価表
H管廊誘導灯設備	1			B-13代価表
小計				



## 屋外照明設備（水処理）

## B-1 代価表

種 別	数 量	単 価	金 額	摘 要
単 位				
LED屋外照明 LEDG-10831N相当品	55			
ポール内配線付きジョイントボックス SBJAシリーズ漏電遮断器内臓型相当品	55			
ポール内ケーブル 4.5mポール	47			
ポール内ケーブル 9.0mポール	8			
LED屋外照明施工費	55			
屋外照明撤去 200W	44			
屋外照明撤去 250W	3			
屋外照明撤去 300W	3			
屋外照明撤去 400W	5			
塗装費（ポール） 3種ケレン 3回塗り	16			
LED屋外照明（特高変電所用） BVP431 130CW相当品 取付台座含む	5			
LED屋外照明施工費（特高用）	5			
屋外照明撤去（特高用）	5			
計				





機械濃縮棟電灯設備

B-4-1 代価表

種 別	数 量	単 価	金 額	摘 要
単 位				
高天井型LED照明 LEDJ-11005N-XD9相当品 取付台座含む	16			
リモコン (調光用)	1			
高天井型LED照明施工費	16			
屋外照明撤去	16			
誘導灯 C級 片面 天井・壁付型 施工費含む	8			
同上リニューアルプレート	8			
誘導灯 C級 片面 天井・壁付型 施工費含む	2			
同上吊装置	2			
誘導灯 C級 片面 天井・壁付型 施工費含む	1			
リニューアルプレート	1			
誘導灯 C 片面 壁付型 避難口 防湿・防雨型	11			
誘導灯 C 片面 壁付型 通路 防湿・防雨型	3			
防水用 壁付け・天井付け取付座	14			
小計				



機械濃縮棟電灯設備

B-4-2 代価表

種 別	数 量	単 価	金 額	摘 要	単 位
誘導灯 C 両面 パイプ吊	7				通路 個
防水用吊装置	7				個
誘導灯 C 両面 直付型	3				通路 個
誘導灯 (施工費)	24				個
誘導灯 (撤去費)	35				個
小計					
計					



給水ポンプ灯電灯設備

B-6 代価表

種 別	数 量	単 価	金 額	摘 要
高天井型LED照明 LEDJ-11005N-XD9相当品 取付台座含む	7			
リモコン (調光用)	1			
高天井型LED照明施工費	7			
屋外照明撤去	7			
計				

7・8系砂ろ過棟電灯設備

B-7 代価表

種 別	単 位	数 量	単 価	金 額	摘 要
高天井型LED照明	個	12			
<small>LEDJ-11005N-XD9相当品 取付台座含む</small>					
リモコン（調光用）	個	1			
高天井型LED照明施工費	個	12			
屋外照明撤去	個	12			
計					

砂ろ過揚水ポンプ棟電灯設備

B-8 代価表

種 別	数 量	単 価	金 額	摘 要
高天井型LED照明 LEDJ-11005N-XD9相当品 取付台座含む	3			
リモコン（調光用）	1			
高天井型LED照明施工費	3			
屋外照明撤去	3			
計				

7系水処理電灯設備

B-9 代価表

種 別	単 位	数 量	単 価	金 額	摘 要
高天井型LED照明 <small>LEDJ-11005N-XD9相当品 取付台座含む</small>	個	16			
リモコン (調光用)	個	1			
高天井型LED照明施工費	個	16			
屋外照明撤去	個	16			
計					



放流ポンプ棟電灯幹線設備

B-11 代価表

種 別	数 量	単 価	金 額	摘 要
EM-CETケーブル 38mm <sup>2</sup> ピット	49.0			
EM-CETケーブル 38mm <sup>2</sup> ラック	223			
EM-CETケーブル 38mm <sup>2</sup> ダクト	9.6			
EM-CETケーブル 38mm <sup>2</sup> F E P 管内	44.8			
電灯開閉器 3P MCCB100AF × 2 メカニカルインターロック機能付き	1			
防火区画処理 貫通処理工事	7			
計				



## 水処理第5電気室電灯幹線設備

## B-12 代価表

種別	数量	単価	金額	摘要
単位				
EM-CETケーブル ピット 38mm <sup>2</sup>	m	56.1		
EM-CETケーブル ラック 38mm <sup>2</sup>	m	62		
EM-CETケーブル ダクト 38mm <sup>2</sup>	m	4		
EM-CETケーブル 管内 38mm <sup>2</sup>	m	47.3		
電線管 GP54 塗装有	m	47.3		
防火区画処理 貫通処理工事	箇所	4		
計				

## H管廊誘導灯設備

## B-13 代価表

種 別	数 量	単 価	金 額	摘 要	単 位
EM-EEFケーブル 1.6mm <sup>2</sup> × 3C	83.6				m
EM-EEFケーブル 2mm <sup>2</sup> × 3C	79.5				m
プルボックスSS形(SUS) 0.2m <sup>2</sup> 以上0.3m <sup>2</sup> 未満/個	15				個
電線管 GP22 塗装有	163.1				m
金属製露出丸形ボックス 塗装共 1方出	7				個
金属製可とう電線管 ビニル被覆有・防水 24mm	5				箇所
電線管(撤去費) G22	48.1				m
ケーブル(撤去費) 1.6mm <sup>2</sup> × 2C 管内	44.6				m
ケーブル(撤去費) 2mm <sup>2</sup> × 2C 管内	4.5				m
ケーブル(撤去費) 2mm <sup>2</sup> PF管内	49.1				m
位置ボックス(撤去費)	7				個
金属製可とう電線管(撤去費) 24	1.0				m
計					



# 特 記 仕 様 書

屋外照明設備修繕

令和 6 年度

公益財団法人埼玉県下水道公社

# 目 次

第 1 章 共通

第 2 章 対象機器

第 3 章 修繕内容

別表 交換部品等一覽表

屋外照明設備修繕図面一覽表

# 第1章 共 通

## 1 適用範囲

この特記仕様書は、本修繕に適用し、公益財団法人埼玉県下水道公社修繕標準仕様書を補足する必要な事項を定めるものとする。

## 2 概 要

本修繕は、中川水循環センター設置されている屋外照明や誘導灯が長期の使用により経年劣化が著しく、現在故障中である。

このことから、照明器具をLED化とし、機能回復を図るために本修繕を実施する。

## 3 適用規格

次の諸規定を遵守すること。

なお、規定は本修繕契約時における最新版を使用する。

- ・ J I S
- ・ J E C、J E M
- ・ 電気設備技術基準
- ・ 機械設備工事一般仕様書（日本下水道事業団編著）
- ・ 電気設備工事一般仕様書・同標準図（日本下水道事業団編著）
- ・ 機械設備工事必携（日本下水道事業団編著）
- ・ 電気設備工事必携（日本下水道事業団編著）
- ・ 機械設備工事特記仕様書（日本下水道事業団編著）
- ・ 電気設備工事特記仕様書（日本下水道事業団編著）
- ・ 機械設備標準仕様書（日本下水道事業団編著）
- ・ 公共建築設備工事標準図（機械設備工事編）（国交省大臣官房官庁営繕部監修）
- ・ 公共建築設備工事標準図（電気設備工事編）（国交省大臣官房官庁営繕部監修）
- ・ 埼玉県機械設備工事特別共通仕様書
- ・ 埼玉県電気設備工事特別共通仕様書
- ・ 埼玉県建築工事実務要覧
- ・ 埼玉県土木工事共通仕様書

## 4 対象機器

対象機器は、第2章のとおりとする。

## 5 修繕内容

本修繕内容は、第3章のとおりとする。

## 6 注意事項及び条件

注意事項及び条件は次の事項のとおりとする。

- ・ 据付作業は正確に行い、長期の使用に十分耐えられるものとする。
- ・ 施工に電動工具を使用する場合は、保護装置を介して施設の運転に影響を及ぼさないようにすること。
- ・ 設備停止及び部分停電を必要とする場合は、予め監督員と打合せを行い、停止時間及び停電時間の短縮に努めること。

- ・ 施工前または施工後に行うC/C盤等の電源遮断や電源投入は監督員、現場代理人等の立会いの下で行い、施工中であることを表示すること。
- ・ 受注者が電源を用意して使用する場合は、電気主任技術者の承諾を受けること。移動型自家発電機（10kW以上）を使用する場合は、経済産業省に届け出ること。
- ・ 枠組足場を設ける場合は、「手すり先行工法に関するガイドライン」（厚生労働省）によるものとし、足場の組立てについての種類、機材性能、使用方法等については「手すり先行工法による足場設置基準」によるものとする。
- ・ 石綿（アスベスト）の恐れのある場所は確認を実施し、必要に応じて対策を行うこと。
- ・ 高所及び地下における作業は、転落に十分注意し、必要な安全対策を講じること。
- ・ 施工にあたり発生する現場発生品は、受注者が適正に処分すること。
- ・ 作業中に異常があった場合は、直ちに作業を中断し監督員に連絡すること。
- ・ 万が一事故が発生した場合に備え、緊急連絡体制を整えておくこと。
- ・ 修繕（工事）期間中は、工事用看板を設置すること。

## 7 負担区分

施工にあたり、次に掲げるもの以外の消耗品等は受注者の負担とする。ただし、使用については取扱いに十分注意し、監督員の指示に従うものとする。

- ・ 用水
- ・ 試験用電源（AC100V-15A以下に限る）  
ただし、停電時、停電作業時等で発注者が電力を供給できない場合は、受注者が発電機等を用意して実施すること。
- ・ 既設照明設備
- ・ その他、監督員が認めたもの

## 8 建設副産物情報交換システム（COBRIS）への入力等について

受注者は、建設副産物の処理等に関し、建設副産物情報交換システム（COBRIS）を用いて修繕完成後に再生資源利用（促進）実施書を作成し監督員に提出すること。

## 9 次期下水道施設台帳システム（WBC）登録情報の整備

本修繕で設置、更新、仕様変更した機器等の情報について、公社が指定する様式に機器仕様などの情報を整理し、電子データ（Excel形式）を提出すること。

## 10 環境配慮への取組

環境負荷の低減や汚染・事故防止、環境管理体制の確立を図るとともに、地域・住民への信頼性の向上を図ることを目的とし、公益財団法人埼玉県下水道公社が行う環境に配慮した活動に積極的に参加すること。

## 11 その他

本修繕に関連する作業について、発注者が調整し、受注者はこの関連作業について円滑施工に協力すること。

## 第2章 対象機器

1	屋外照明（水処理・汚泥処理）			
	型式：	投光器（ポール頭付け）（4.5M、9.0M）		
			水処理	55個
			汚泥処理	16個
		投光器（壁付け）		
			水処理	5個
			汚泥処理	9個
		水銀灯：200W, 250W, 300W, 400W		
		電圧：AC200V		
2	管廊（水処理・汚泥処理）			
	型式：	誘導灯 10W C型		
		片面型		106個
		両面型		16個
3	機械濃縮棟			
	(1) 高天井型照明器具			
	型式：	高天井型照明器具		16個
		水銀灯：250W		
		電圧：AC200V		
	(2) 誘導灯			
	型式：	誘導灯 10W C型		
		片面型		25個
		両面型		10個
4	水処理第1電気室			
	型式：	誘導灯 10W C型		
		片面型		4個
5	給水ポンプ棟			
	型式：	高天井型照明器具		7個
		水銀灯：200W		
		電圧：AC200V		
6	7・8系砂ろ過棟			
	型式：	高天井型照明器具		12個
		水銀灯：250W		
		電圧：AC200V		
7	砂ろ過揚水ポンプ棟			
	型式：	高天井型照明器具		3個
		水銀灯：250W		
		電圧：AC200V		



8 7系水処理（管廊）

型式： 高天井型照明器具 16個  
無電極放電ランプ：150W  
電圧：AC200V

9 第1自家発棟

型式： 誘導灯 10W C型  
片面型 10個  
片面型（防爆型） 1個

10 電灯幹線設備（放流ポンプ棟・水処理第5電気室・H管廊）

型式： 電灯開閉器 3P MCCB100AF×2  
メカニカルインターロック機能付き 1面

## 第3章 修繕内容

- 1 屋外照明（水処理・汚泥処理）
  - ・ 照明器具の据付・撤去  
（ポール内配線付きジョイントボックス・ポール内配線・結線など含む）  
（水銀灯安定器の撤去・盛替え作業等含むものとする。）
  - ・ 別表に掲げる部品等の交換
  - ・ ポール塗装作業一式（3種ケレン・3回塗り）  
（アルミポール除く16本を対象とする）
  - ・ 試験調整一式
  - ・ その他関連事項
  
- 2 誘導灯
  - ・ 誘導灯の据付・撤去（配線・結線など含む）  
※地下等は、湿気や漏水による後の絶縁劣化等を鑑み最善の方法で施工すること。
  - ・ 別表に掲げる部品等の交換
  - ・ 試験調整一式
  - ・ その他関連事項
  
- 3 高天井型照明
  - ・ 照明器具の据付・撤去
  - ・ 別表に掲げる部品等の交換
  - ・ 試験調整一式
  - ・ その他関連事項
  
- 4 照明幹線設備（幹線ケーブル）
  - 放流ポンプ棟～送風機棟 1系統
  - 水処理第5電気室～水処理第4電気室 1系統
  - ・ 幹線ケーブルの据付（端末処理、接続等含む）
  - ・ 防火区画貫通処理作業
  - ・ 試験調整一式
  - ・ その他関連事項

## 別表－1 交換部品等一覧

番号	名称	仕様	数量	単位	備考
照明設備					
1	屋外照明(LED型)	照明器具 (ポール頭上) 東芝製 LEDG-10831N相当品 付属品 ・ポール内配線付きジョイントボックス 星和電機製 SBJAシリーズ漏電遮断器 内臓相当品 ・ポール内配線材	71  内訳 55 16	個  個 個	
2	屋外照明(LED型)	照明器具 (壁付け) 東芝製 BVP431-130CW相当品 付属品 取付台座	14  内訳 5 9	個  個 個	特高用 汚泥用
3	誘導灯 (LED型)	C型 片面 壁直付 防湿・防雨型 付属品 防水用 壁付け・天井付け取付座 116個	106	個	管廊
		C型 両面 壁直付 防湿・防雨型 付属品 防水用吊装置 6個	16	個	管廊
		C型 片面 天井・壁付形 付属品 リニューアルプレート	8	個	機械濃縮
		C型 片面 天井・壁付形 付属品 吊装置	2	個	機械濃縮
		C型 片面 天井・壁付形 付属品 リニューアルプレート	1	個	機械濃縮
		C型 片面 壁付型 防湿・防雨型 付属品 防水用 壁付け・天井付け取付座	14	個	機械濃縮
		C型 両面 壁付型 防湿・防雨型 付属品 防水用 防水用吊装置7個	10	個	機械濃縮

## 別表－2 交換部品等一覧

番号	名称	仕様	数量	単位	備考
屋外照明					
3	誘導灯（LED型）	C型 片面 天井・壁付形	4	個	水処理第1電気室
		C型 片面 天井・壁付形	10	個	自家発棟
		C型 片面 天井・壁付形 防爆型	1	個	自家発棟
4	高天井型照明 （LED型）	照明器具	16	個	機械濃縮
		東芝製	7	個	給水ポンプ棟
		LEDJ-110005N相当品	12	個	7・8系砂ろ過棟
		付属品	3	個	砂ろ過揚水ポンプ棟
		調光リモコン各1台 取付台座	16	個	7系水処理
照明幹線ケーブル					
5	放流ポンプ棟～ 送風機棟	EM-CET 38mm2	1	式	
		電源切替盤	1	面	
6	水処理第5電気室～水処理第4電気室	EM-CET 38mm2	1	式	
誘導灯幹線ケーブル					
7	H管廊	IV 1.6mm2 × 2C IV 2.0mm2 × 2C	1	式	

## 屋外照明設備修繕図面一覧表

図番	図面名
1	中川水循環センター 平面図
2	共通管廊 B2F 電灯コンセント設備図
3	共通管廊 B2F 電灯コンセント設備図
4	共通管廊 B2F 電灯コンセント設備図
5	共通管廊 B3F 電灯コンセント設備図
6	揚水ポンプ棟 電灯設備 1・2階 平面図
7	7号砂ろ過棟 電灯コンセント図
8	機械濃縮棟 B1F 電灯コンセント図
9	機械濃縮棟 1F 電灯コンセント図
10	機械濃縮棟 2F 電灯コンセント図
11	機械濃縮棟 3F 電灯コンセント図
12	機械濃縮棟 4F 電灯コンセント図
13	給水ポンプ棟 B1F 電灯コンセント図
14	給水ポンプ棟 B1F ラックダクト図
15	送風機棟 1F 平面図
16	共通管廊 B2F 平面図
17	給水ポンプ棟 B1F 平面図
18	給水ポンプ棟 1F 平面図
19	放流ポンプ棟周辺 平面図
20	放流ポンプ棟 1F ラックダクト図
21	放流ポンプ棟 2F 平面図
22	7・8系水処理電気室 平面図
23	7・8系水処理 1F 平面図
24	9系水処理電気室 平面図
25	H管廊誘導灯 面図

中川水循環センター平面図 S=1/1500



上 口 三 丁 目

並 田 立

縦 街 緑 地

大 字 上 口  
字 皿 沼

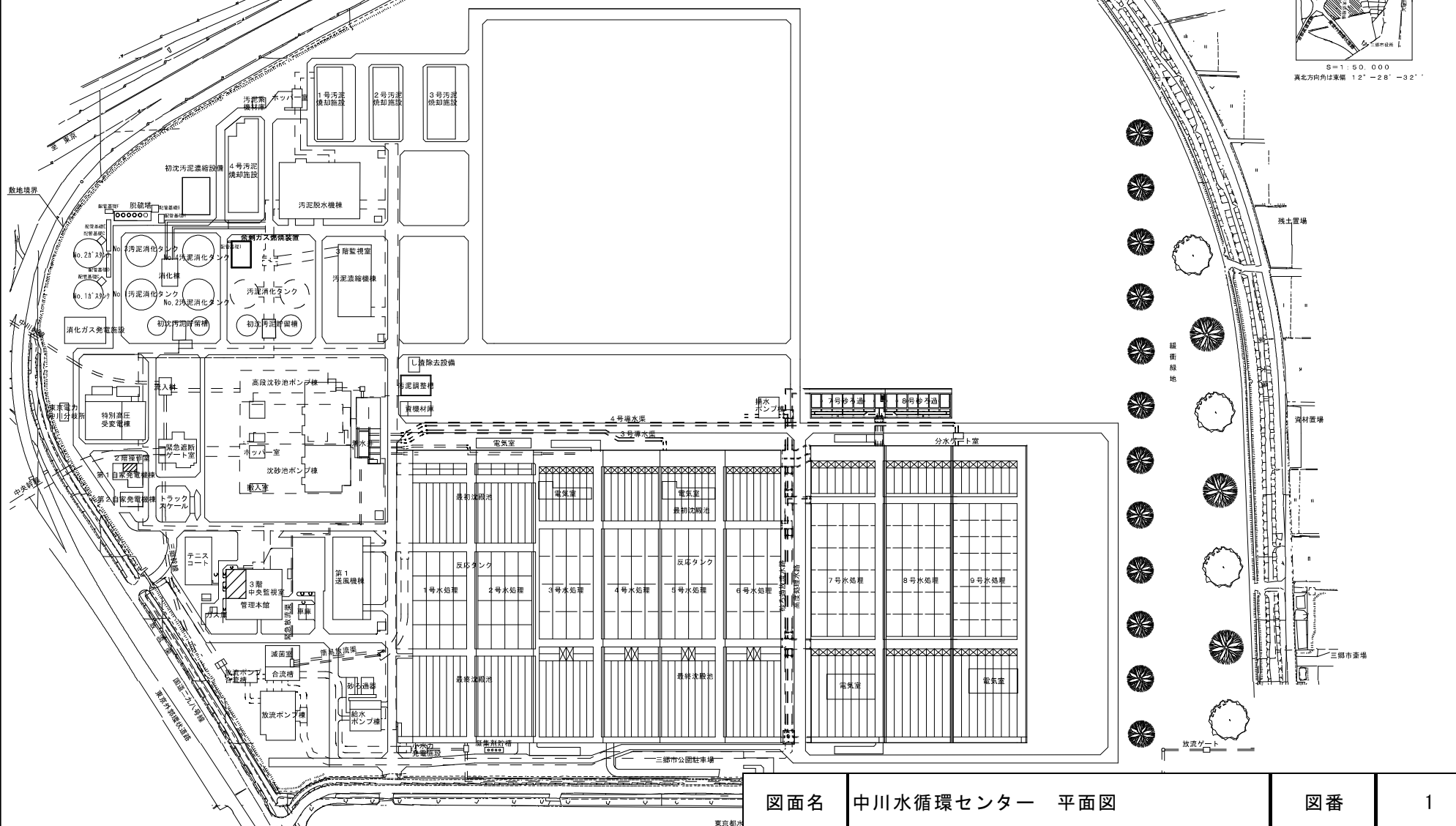
大 字 倉 塚  
字 皿 沼

案 内 図



S = 1 : 50,000

真北方向内は東偏 12° - 28' - 32'



図面名 中川水循環センター 平面図

図番

1

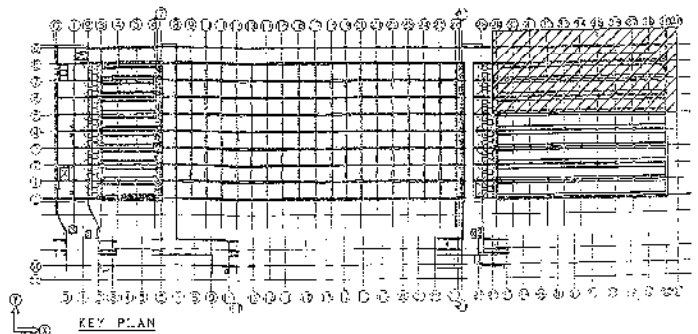




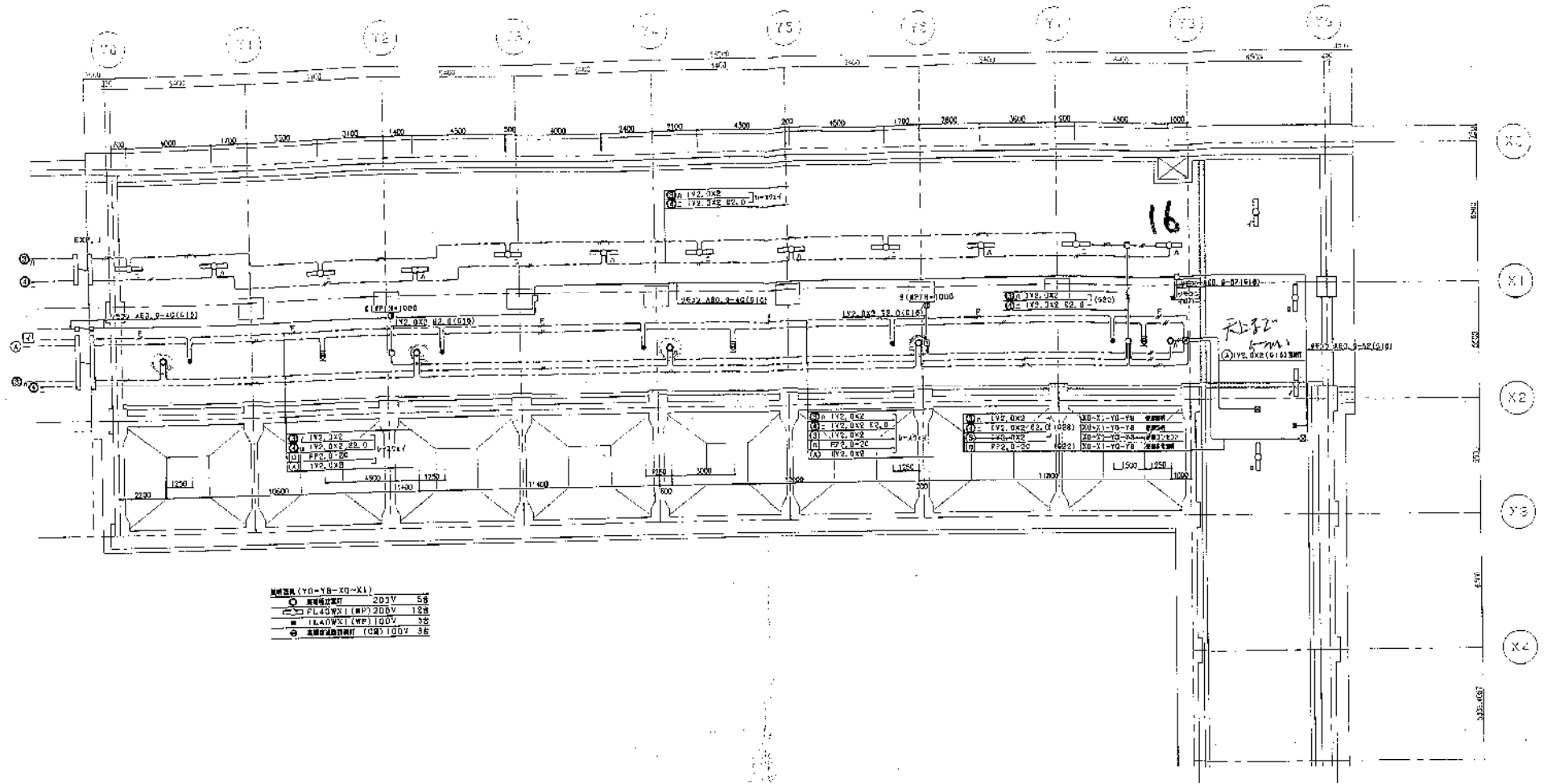




■	照明器具 (X20-Y8-Y9)	15
○	照明器具 (2000V)	15
●	照明器具 (2000V)	15
○	照明器具 (2000V)	15

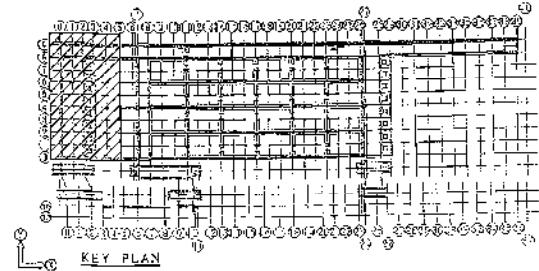


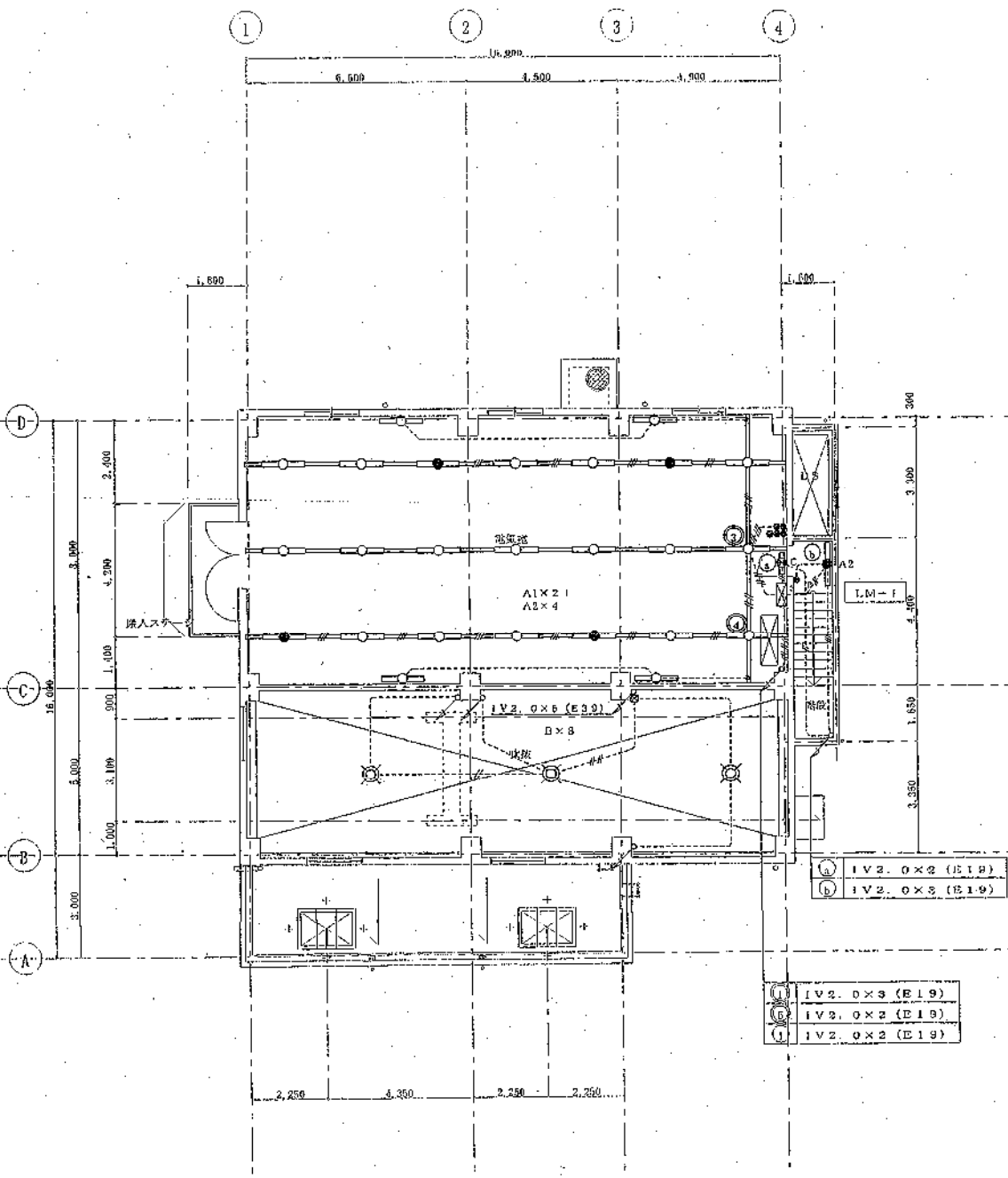
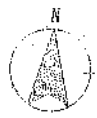
図面名	共通管廊 B2F 電灯コンセント設備図	図番	4
-----	---------------------	----	---



照明器具 (Y0-Y8-X0-X4)

○	高圧水銀灯	200V	58
□	FL40W×1 (MP) 200V	128	
■	TL40W×1 (WP) 100V	32	
●	高圧水銀灯 (CR) 100V	32	

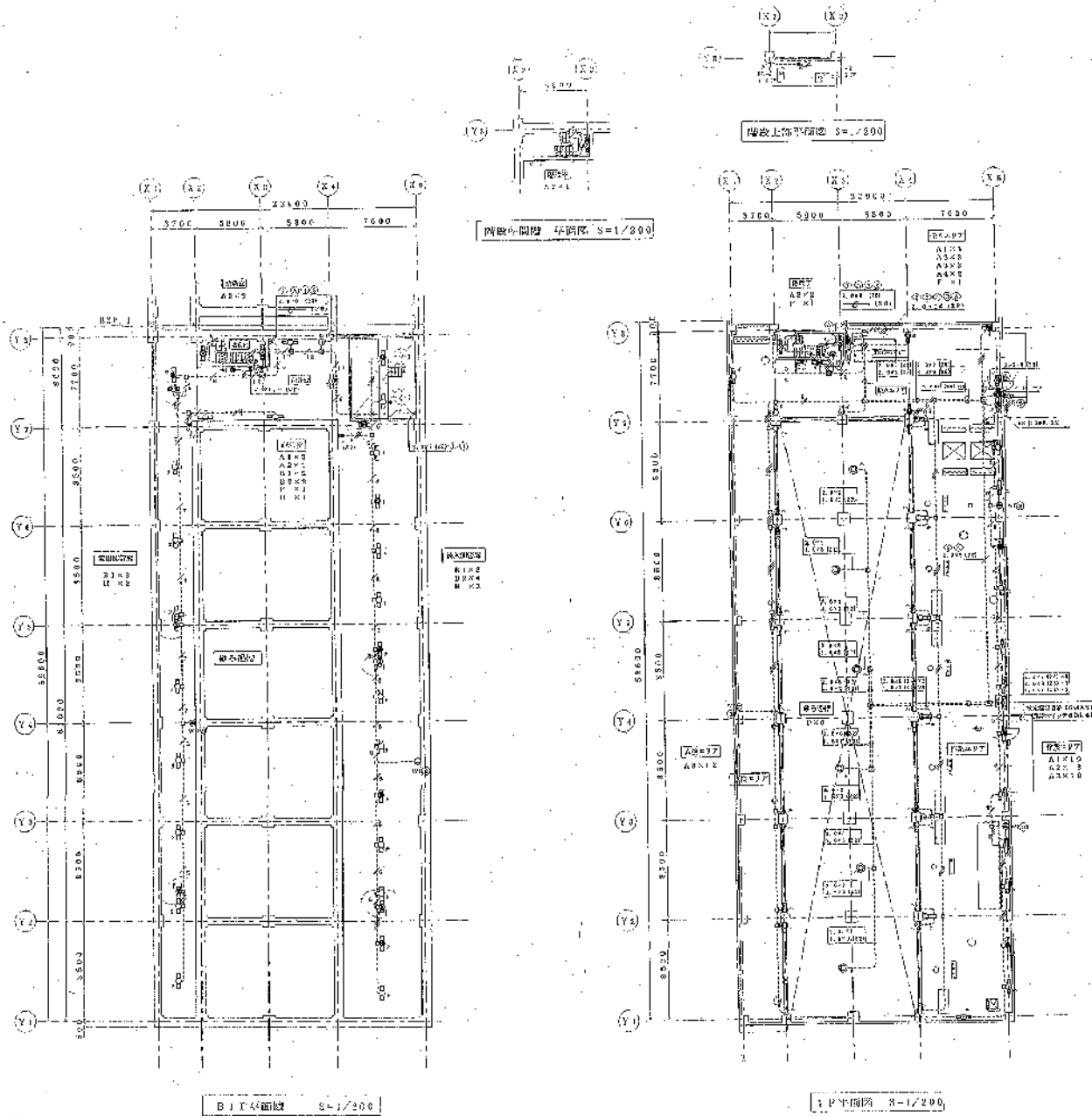


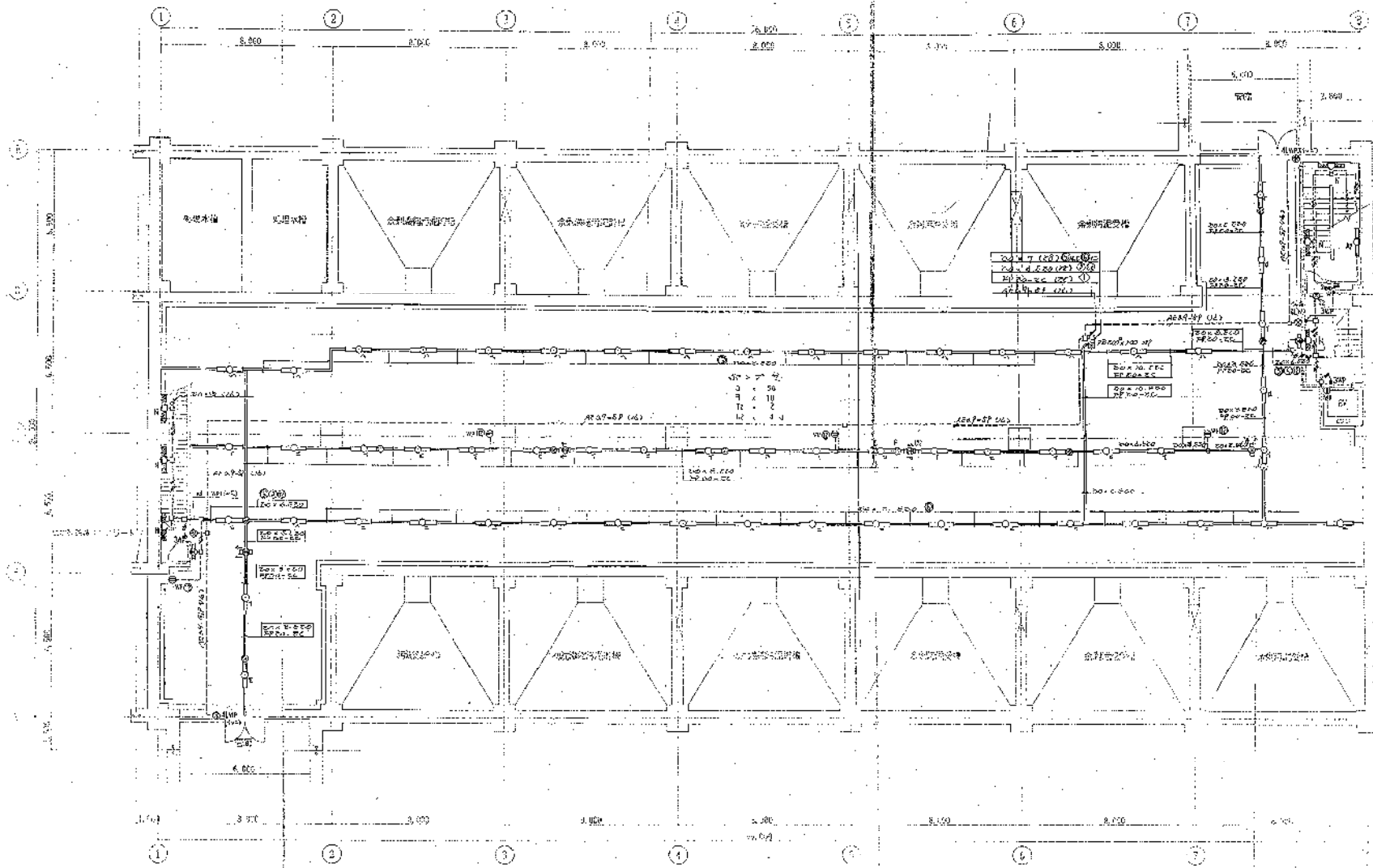


注記 (IVCEN-1B, CVAEM-CE, CVAJEM-C等とする)

特別注意記号・配線図下型による。

-----	IV1. 6x2	(E19)	露出配管
-----	IV2. 0x2	(E19)	露出配管
-----	IV1. 6x8	(E19)	露出配管
-----	IV1. 6x4	(E19)	露出配管
-----	IV1. 6x6	(E26)	露出配管
-----	IV1. 6x7	(E25)	露出配管
=====	VVF1. 6-2C	(E-スウェー)	
=====	VVF1. 6-3C	(E-スウェー)	
=====	VVF2. 0-2x2x2	(E-スウェー)	

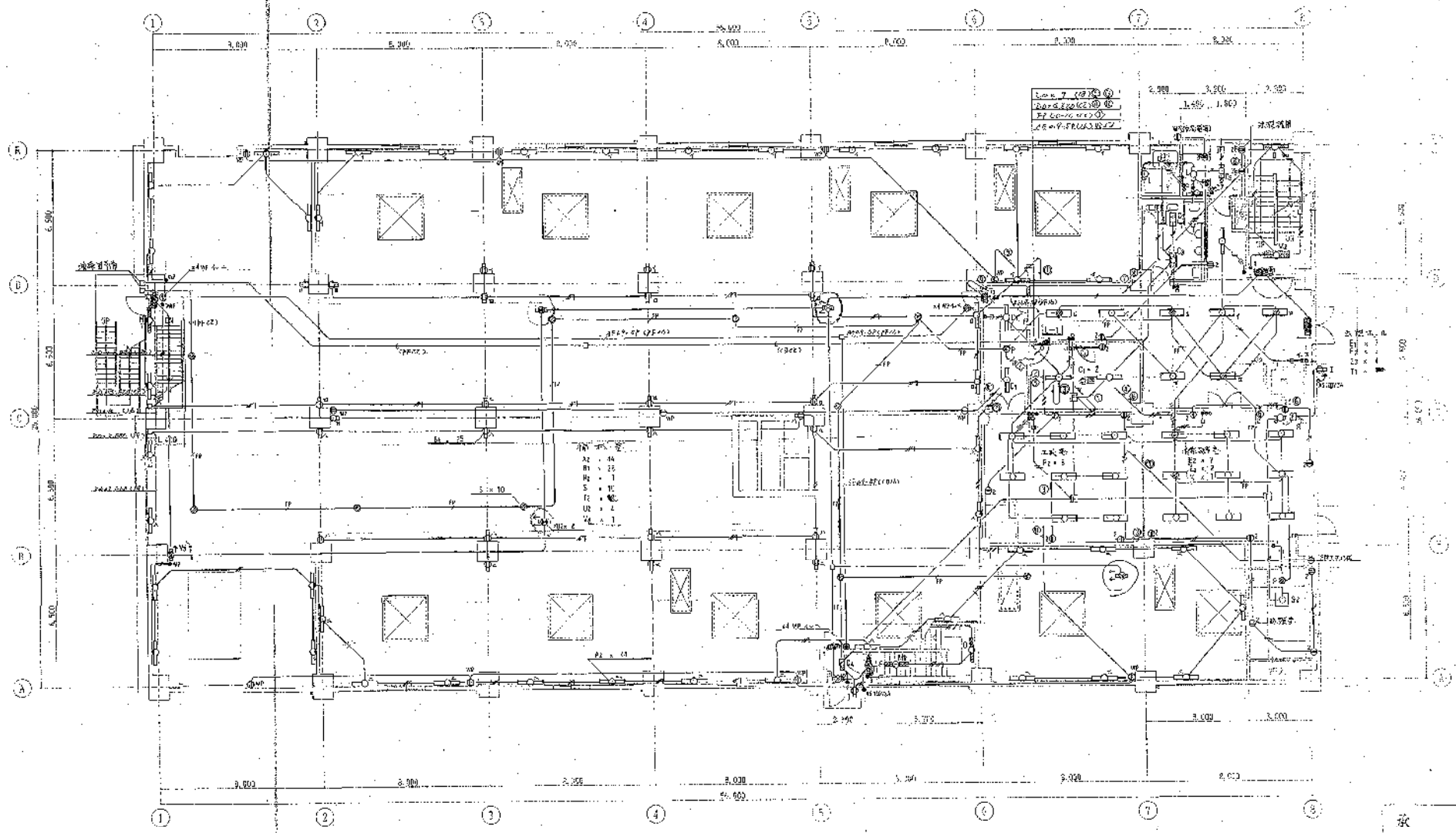




用紙：標準用紙 8-1100

記号	名称	数量
○	200 x 200 (200)	12
○	200 x 200 (200)	12
○	200 x 200 (200)	12
○	200 x 200 (200)	12
○	200 x 200 (200)	12

承認  
 8. 1 + 31e  
 2011 山形公研



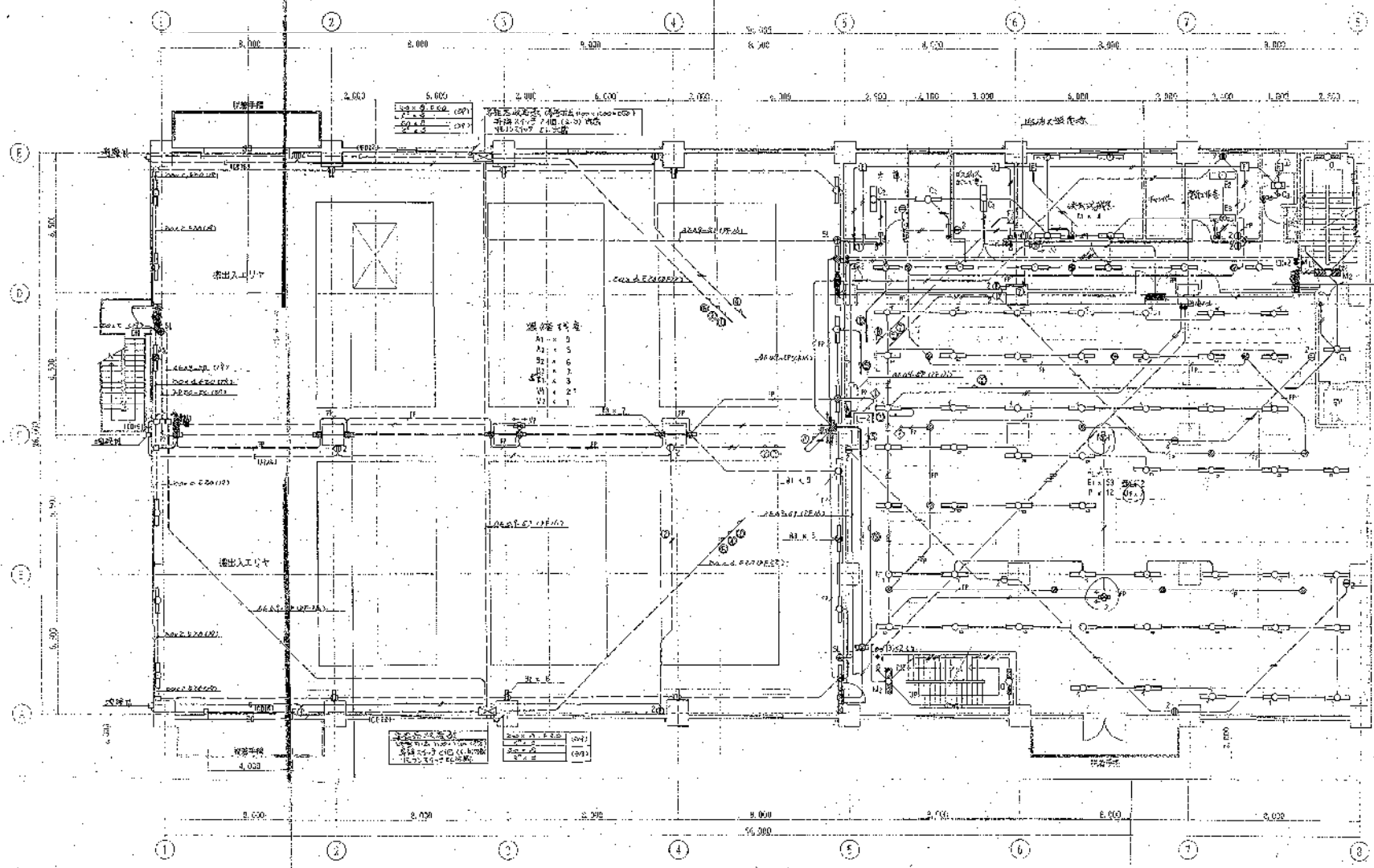
1. 100V 20A  
 2. 100V 15A  
 3. 100V 10A  
 4. 100V 5A

1	100V
2	100V
3	100V
4	100V
5	100V
6	100V
7	100V
8	100V

1階平面図 0-1101

1	100V
2	100V
3	100V
4	100V
5	100V
6	100V
7	100V
8	100V

承 結  
 8月14日  
 100V 100V



5.000	2.000	6.000	2.000
5.000 (2F)	2.000 (2F)	6.000 (2F)	2.000 (2F)
5.000 (2F)	2.000 (2F)	6.000 (2F)	2.000 (2F)
5.000 (2F)	2.000 (2F)	6.000 (2F)	2.000 (2F)

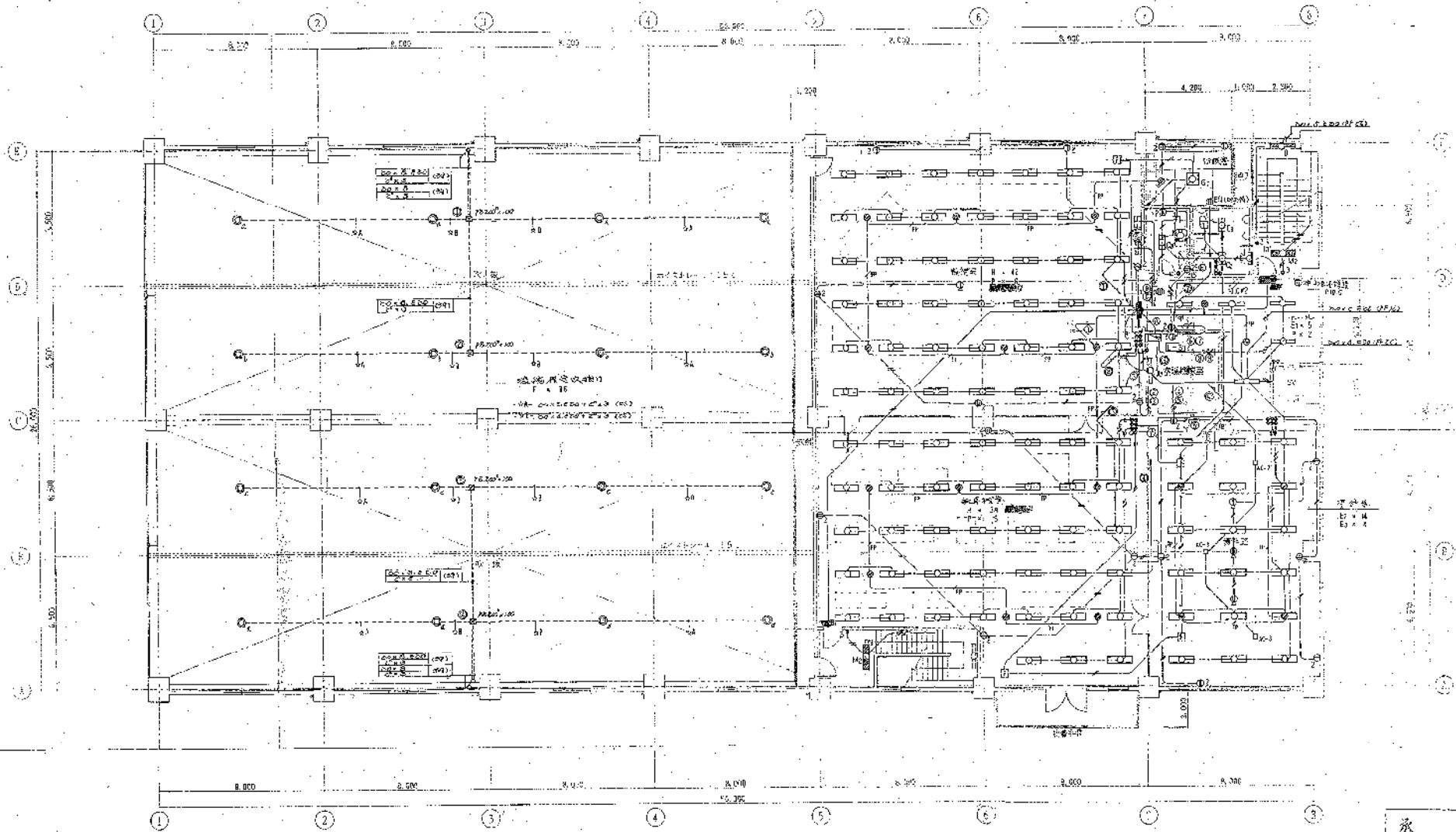
照明仕様

A1	x	3
A2	x	5
A3	x	6
A4	x	3
A5	x	3
A6	x	2
A7	x	1

5.000	2.000	6.000	2.000
5.000 (2F)	2.000 (2F)	6.000 (2F)	2.000 (2F)
5.000 (2F)	2.000 (2F)	6.000 (2F)	2.000 (2F)
5.000 (2F)	2.000 (2F)	6.000 (2F)	2.000 (2F)

2F 電灯コンセント図 1/100

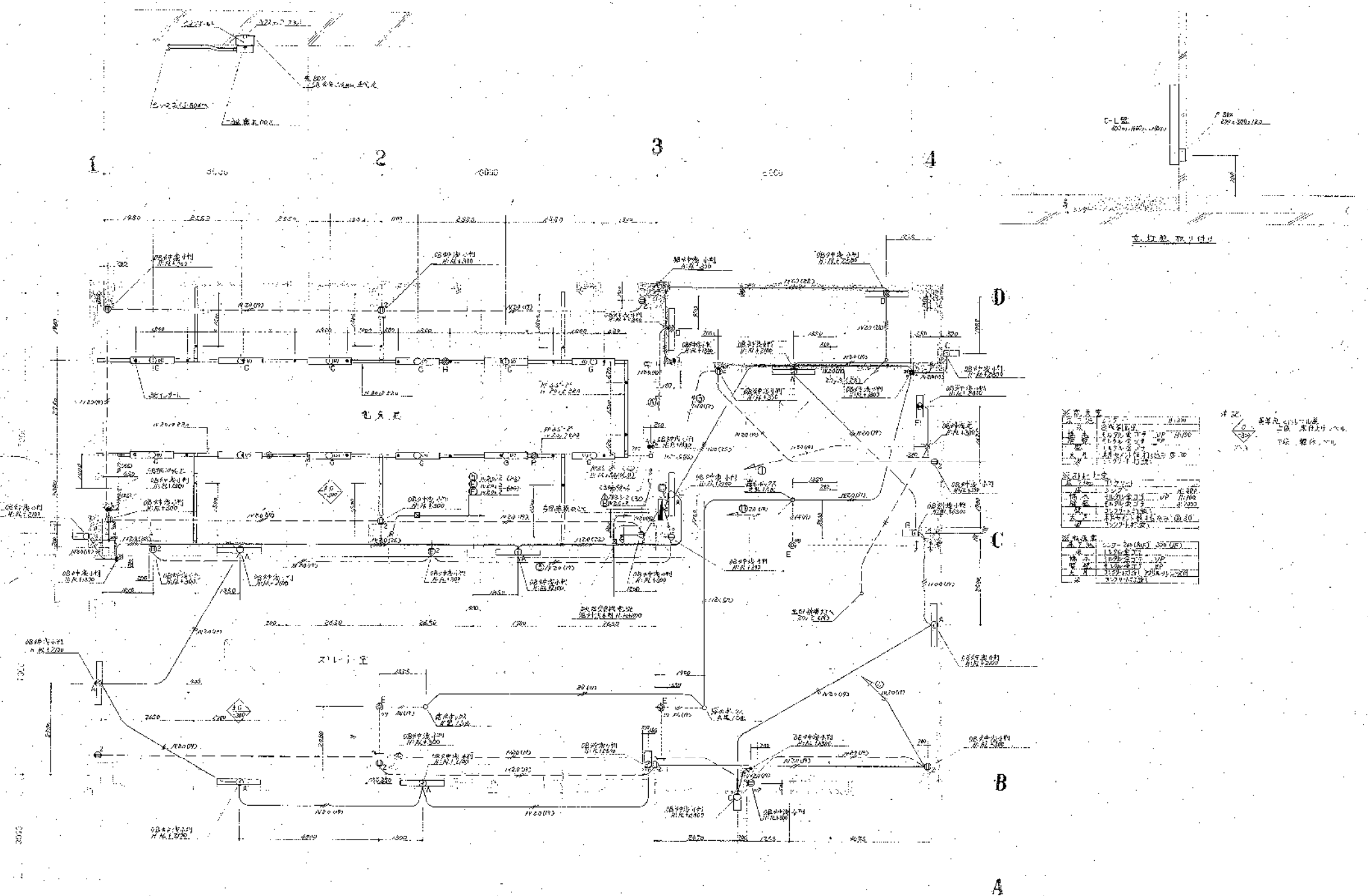
承認  
 8-14314  
 外資系 株式会社



3F-1110

承諾  
8月14日  
建設省 引合公路

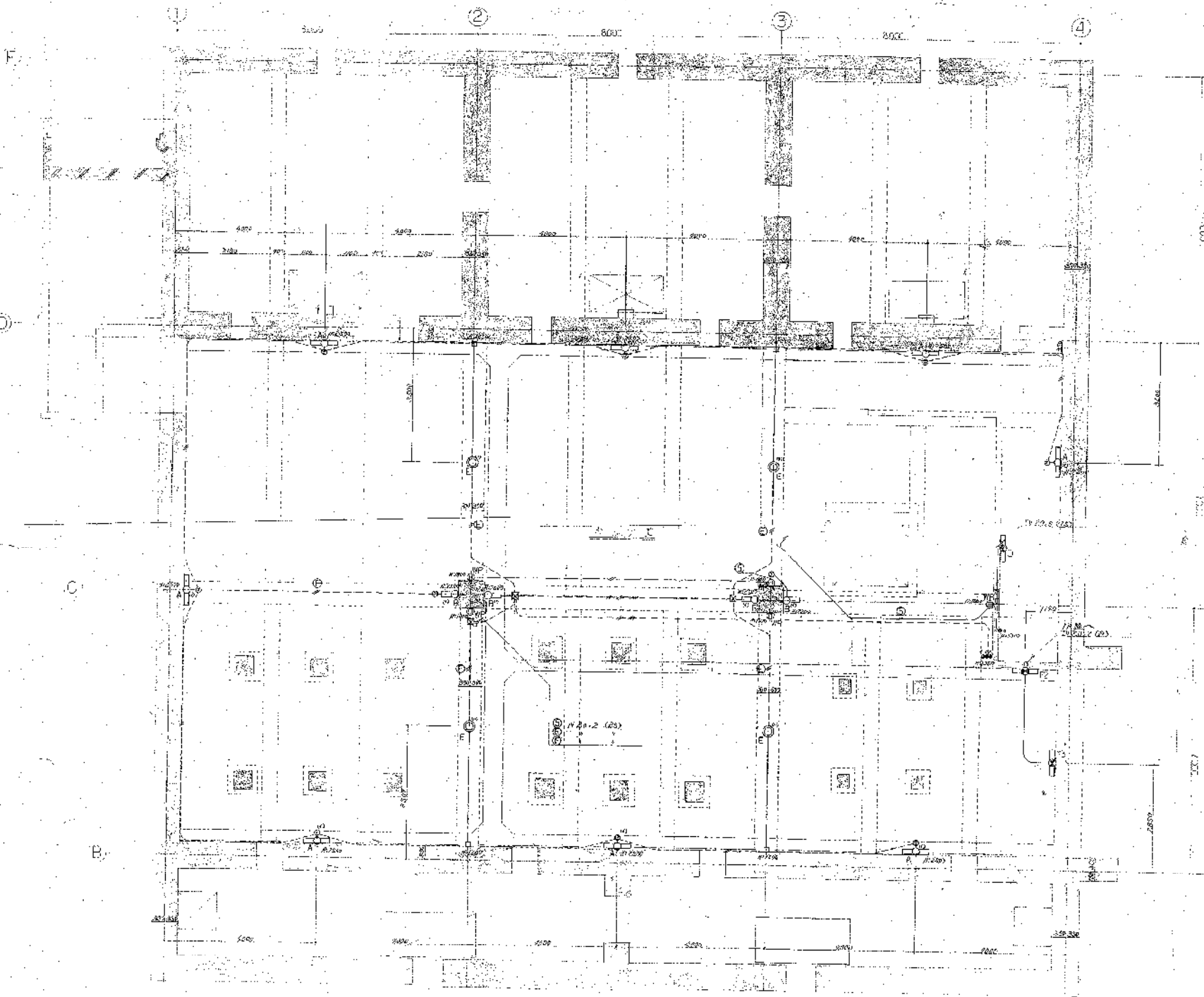




器具名	数量	規格
照明器具	1130	
スイッチ	1130	
コンセント	1130	
電線	1130	
配管	1130	
その他	1130	
計	1130	

器具名	数量	規格
照明器具	1130	
スイッチ	1130	
コンセント	1130	
電線	1130	
配管	1130	
その他	1130	
計	1130	



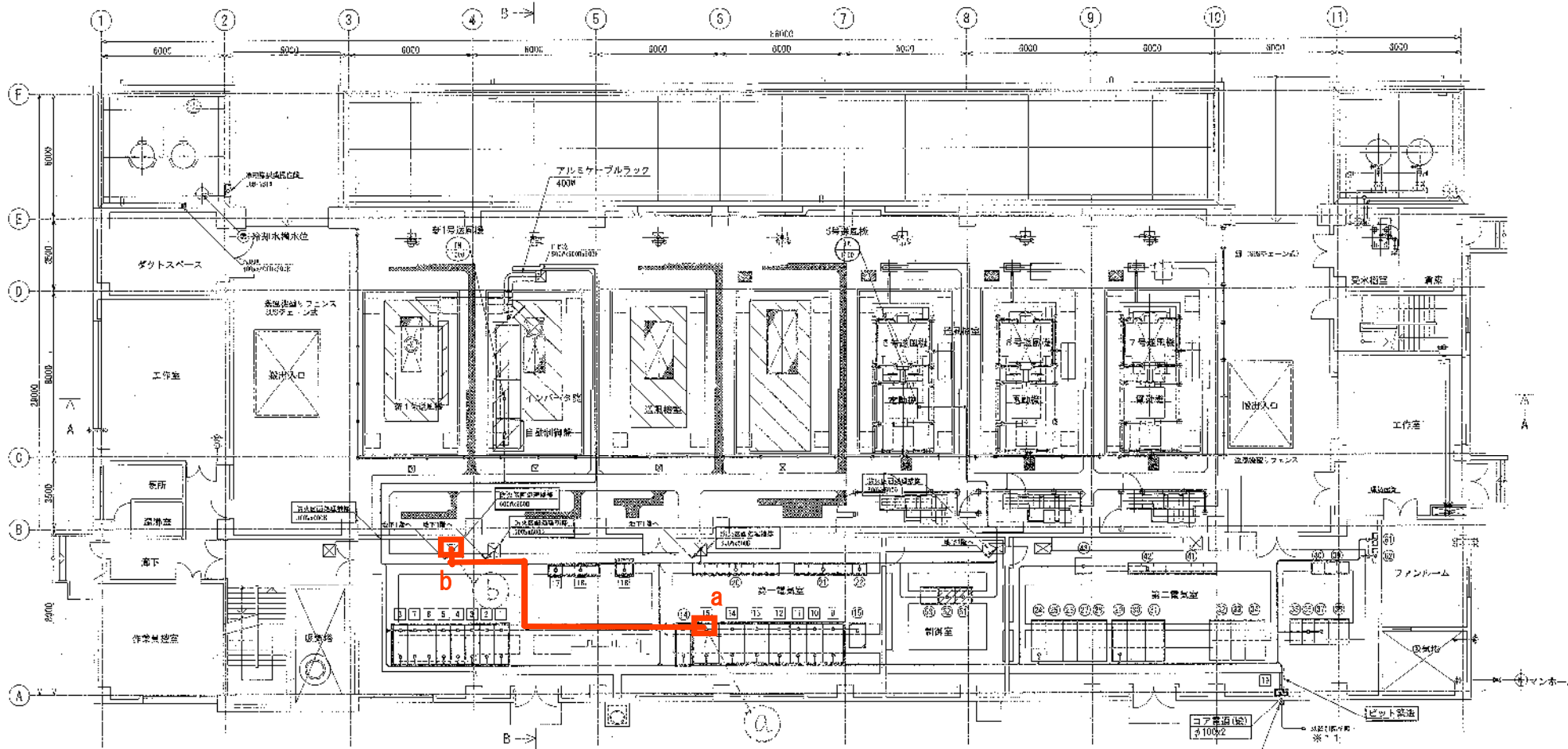
※ 電灯計画

床面積	11,371.00	(2F) 2,200.00
床	11,371.00	(2F) 2,200.00
天井	11,371.00	(2F) 2,200.00
床下	11,371.00	(2F) 2,200.00
天井	11,371.00	(2F) 2,200.00

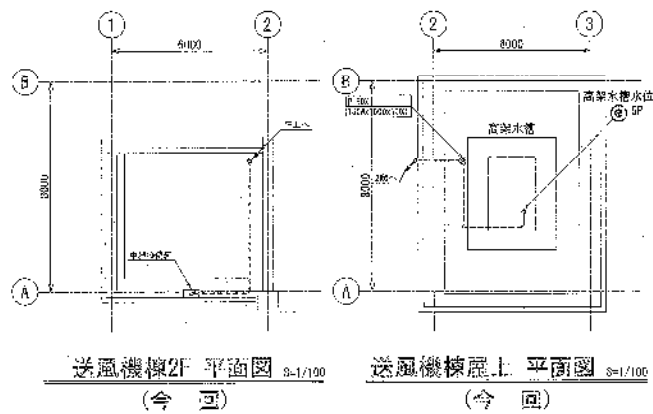
※ 注意

- 1. 1F 4F 2F 3F 4F 5F 6F 7F 8F 9F 10F 11F 12F 13F 14F 15F 16F 17F 18F 19F 20F 21F 22F 23F 24F 25F 26F 27F 28F 29F 30F 31F 32F 33F 34F 35F 36F 37F 38F 39F 40F 41F 42F 43F 44F 45F 46F 47F 48F 49F 50F 51F 52F 53F 54F 55F 56F 57F 58F 59F 60F 61F 62F 63F 64F 65F 66F 67F 68F 69F 70F 71F 72F 73F 74F 75F 76F 77F 78F 79F 80F 81F 82F 83F 84F 85F 86F 87F 88F 89F 90F 91F 92F 93F 94F 95F 96F 97F 98F 99F 100F 101F 102F 103F 104F 105F 106F 107F 108F 109F 110F 111F 112F 113F 114F 115F 116F 117F 118F 119F 120F 121F 122F 123F 124F 125F 126F 127F 128F 129F 130F 131F 132F 133F 134F 135F 136F 137F 138F 139F 140F 141F 142F 143F 144F 145F 146F 147F 148F 149F 150F 151F 152F 153F 154F 155F 156F 157F 158F 159F 160F 161F 162F 163F 164F 165F 166F 167F 168F 169F 170F 171F 172F 173F 174F 175F 176F 177F 178F 179F 180F 181F 182F 183F 184F 185F 186F 187F 188F 189F 190F 191F 192F 193F 194F 195F 196F 197F 198F 199F 200F 201F 202F 203F 204F 205F 206F 207F 208F 209F 210F 211F 212F 213F 214F 215F 216F 217F 218F 219F 220F 221F 222F 223F 224F 225F 226F 227F 228F 229F 230F 231F 232F 233F 234F 235F 236F 237F 238F 239F 240F 241F 242F 243F 244F 245F 246F 247F 248F 249F 250F 251F 252F 253F 254F 255F 256F 257F 258F 259F 260F 261F 262F 263F 264F 265F 266F 267F 268F 269F 270F 271F 272F 273F 274F 275F 276F 277F 278F 279F 280F 281F 282F 283F 284F 285F 286F 287F 288F 289F 290F 291F 292F 293F 294F 295F 296F 297F 298F 299F 300F 301F 302F 303F 304F 305F 306F 307F 308F 309F 310F 311F 312F 313F 314F 315F 316F 317F 318F 319F 320F 321F 322F 323F 324F 325F 326F 327F 328F 329F 330F 331F 332F 333F 334F 335F 336F 337F 338F 339F 340F 341F 342F 343F 344F 345F 346F 347F 348F 349F 350F 351F 352F 353F 354F 355F 356F 357F 358F 359F 360F 361F 362F 363F 364F 365F 366F 367F 368F 369F 370F 371F 372F 373F 374F 375F 376F 377F 378F 379F 380F 381F 382F 383F 384F 385F 386F 387F 388F 389F 390F 391F 392F 393F 394F 395F 396F 397F 398F 399F 400F 401F 402F 403F 404F 405F 406F 407F 408F 409F 410F 411F 412F 413F 414F 415F 416F 417F 418F 419F 420F 421F 422F 423F 424F 425F 426F 427F 428F 429F 430F 431F 432F 433F 434F 435F 436F 437F 438F 439F 440F 441F 442F 443F 444F 445F 446F 447F 448F 449F 450F 451F 452F 453F 454F 455F 456F 457F 458F 459F 460F 461F 462F 463F 464F 465F 466F 467F 468F 469F 470F 471F 472F 473F 474F 475F 476F 477F 478F 479F 480F 481F 482F 483F 484F 485F 486F 487F 488F 489F 490F 491F 492F 493F 494F 495F 496F 497F 498F 499F 500F 501F 502F 503F 504F 505F 506F 507F 508F 509F 510F 511F 512F 513F 514F 515F 516F 517F 518F 519F 520F 521F 522F 523F 524F 525F 526F 527F 528F 529F 530F 531F 532F 533F 534F 535F 536F 537F 538F 539F 540F 541F 542F 543F 544F 545F 546F 547F 548F 549F 550F 551F 552F 553F 554F 555F 556F 557F 558F 559F 560F 561F 562F 563F 564F 565F 566F 567F 568F 569F 570F 571F 572F 573F 574F 575F 576F 577F 578F 579F 580F 581F 582F 583F 584F 585F 586F 587F 588F 589F 590F 591F 592F 593F 594F 595F 596F 597F 598F 599F 600F 601F 602F 603F 604F 605F 606F 607F 608F 609F 610F 611F 612F 613F 614F 615F 616F 617F 618F 619F 620F 621F 622F 623F 624F 625F 626F 627F 628F 629F 630F 631F 632F 633F 634F 635F 636F 637F 638F 639F 640F 641F 642F 643F 644F 645F 646F 647F 648F 649F 650F 651F 652F 653F 654F 655F 656F 657F 658F 659F 660F 661F 662F 663F 664F 665F 666F 667F 668F 669F 670F 671F 672F 673F 674F 675F 676F 677F 678F 679F 680F 681F 682F 683F 684F 685F 686F 687F 688F 689F 690F 691F 692F 693F 694F 695F 696F 697F 698F 699F 700F 701F 702F 703F 704F 705F 706F 707F 708F 709F 710F 711F 712F 713F 714F 715F 716F 717F 718F 719F 720F 721F 722F 723F 724F 725F 726F 727F 728F 729F 730F 731F 732F 733F 734F 735F 736F 737F 738F 739F 740F 741F 742F 743F 744F 745F 746F 747F 748F 749F 750F 751F 752F 753F 754F 755F 756F 757F 758F 759F 760F 761F 762F 763F 764F 765F 766F 767F 768F 769F 770F 771F 772F 773F 774F 775F 776F 777F 778F 779F 780F 781F 782F 783F 784F 785F 786F 787F 788F 789F 790F 791F 792F 793F 794F 795F 796F 797F 798F 799F 800F 801F 802F 803F 804F 805F 806F 807F 808F 809F 810F 811F 812F 813F 814F 815F 816F 817F 818F 819F 820F 821F 822F 823F 824F 825F 826F 827F 828F 829F 830F 831F 832F 833F 834F 835F 836F 837F 838F 839F 840F 841F 842F 843F 844F 845F 846F 847F 848F 849F 850F 851F 852F 853F 854F 855F 856F 857F 858F 859F 860F 861F 862F 863F 864F 865F 866F 867F 868F 869F 870F 871F 872F 873F 874F 875F 876F 877F 878F 879F 880F 881F 882F 883F 884F 885F 886F 887F 888F 889F 890F 891F 892F 893F 894F 895F 896F 897F 898F 899F 900F 901F 902F 903F 904F 905F 906F 907F 908F 909F 910F 911F 912F 913F 914F 915F 916F 917F 918F 919F 920F 921F 922F 923F 924F 925F 926F 927F 928F 929F 930F 931F 932F 933F 934F 935F 936F 937F 938F 939F 940F 941F 942F 943F 944F 945F 946F 947F 948F 949F 950F 951F 952F 953F 954F 955F 956F 957F 958F 959F 960F 961F 962F 963F 964F 965F 966F 967F 968F 969F 970F 971F 972F 973F 974F 975F 976F 977F 978F 979F 980F 981F 982F 983F 984F 985F 986F 987F 988F 989F 990F 991F 992F 993F 994F 995F 996F 997F 998F 999F 1000F





送風機棟1階平面図 8-1/100  
(今回)



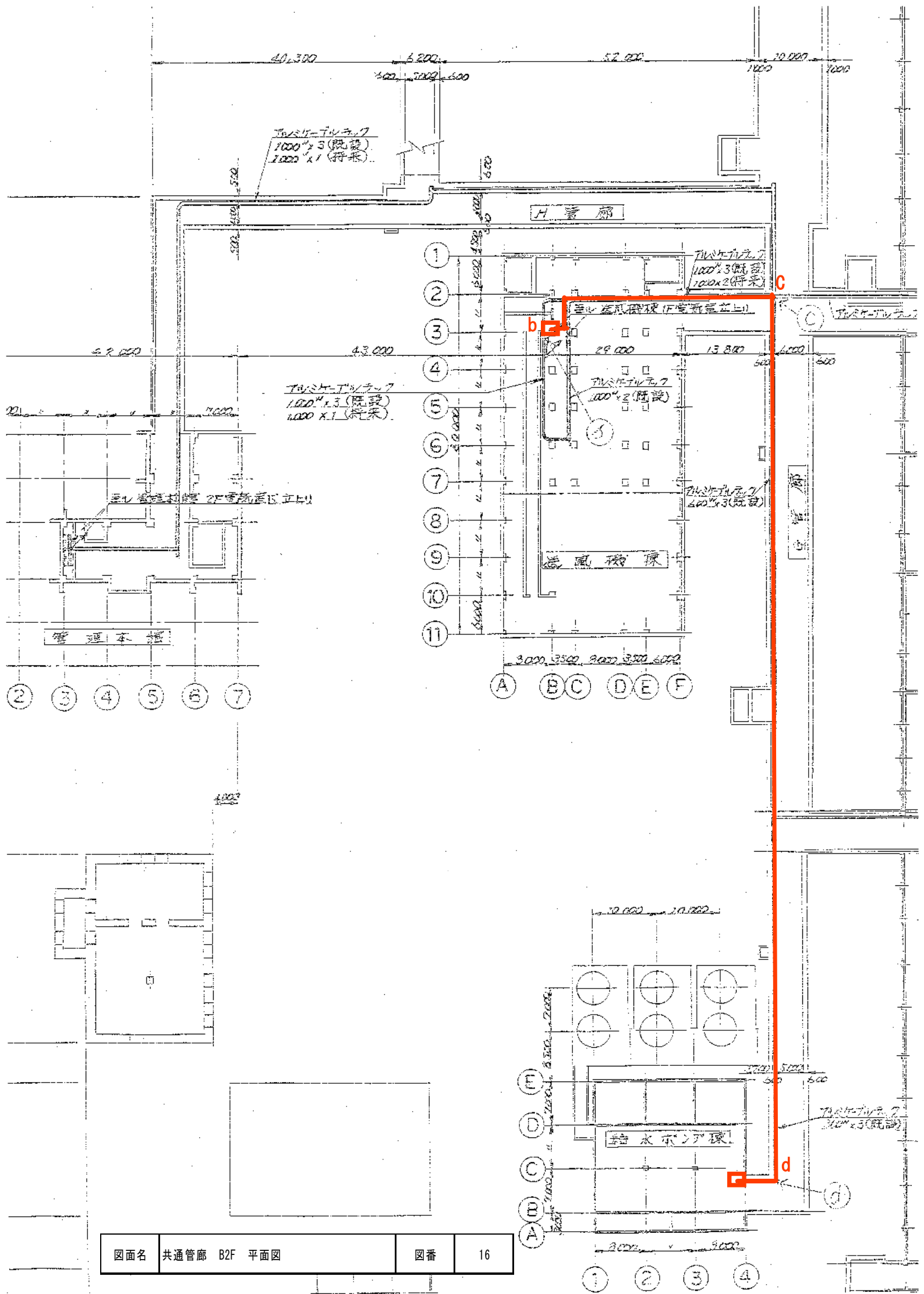
送風機棟2F平面図 8-1/100 (今回)  
送風機棟屋上平面図 8-1/100 (今回)

送風機棟電気室 機名称一覧

番号	機種番号	機名称	備考
①	BT-1B21	配電盤	形状
②	MC-1B13	5線巻回用コンデンサ盤	形状
③	MC-1B21	巻回用母線	形状
④	NO-1B22	室・2号400V動力変圧器1次巻	形状
⑤	NO-1F28	5号送電機・MCコンデンサ1次巻	形状
⑥	NO-1B35	1号送電機・6号送電機コンデンサ1次巻	形状
⑦	NO-1B37	1号送電機・1号送電機コンデンサ1次巻	形状
⑧	NO-1B38	1号送電機・2号送電機コンデンサ1次巻	形状
⑨	MC-1B24	2号送電機用コンデンサ	形状
⑩	MC-1B26	1号送電機用コンデンサ	形状
⑪	LC-1B34	NO.2 3.6kV 100kVA変圧器	形状
⑫	LC-1B35	NO.2 400Vフィーダ盤	形状
⑬	LC-1B36	400V送電用フィーダ盤	形状
⑭	OVF-1B02	ワイヤダ巻	形状
⑮	OVF-1B01	インバータ盤	形状
⑯	OC-1B02	変電設備	形状
⑰	OC-1B01	変電設備	形状
⑱	OC-1B21	NO.1変電機用送電機制御用制御盤	形状
⑲	R-1B21	NO.1送電機用送電機制御用制御盤	形状
⑳	CS-1B1	NO.2送電機用送電機制御用制御盤	形状
㉑	R-1B1	NO.2送電機用送電機制御用制御盤	形状
㉒	FP-1B11	中継子線(1)	形状
㉓	CS-1B21	送電機用データ受取制御盤	形状
㉔	CS-1B22	送電機用データ入力装置	形状

番号	機種番号	機名称	備考
①	RM-1B11	1系水廻り設備用リモート入出力装置	形状
②		送電機用立降機(1)	形状
③		送電機用立降機(2)	形状
④	NO-1B10A,B	1号送電機用9号送電機用	形状
⑤	NO-1B10B,A	1号3.400V変圧器1次巻/2号200V変圧器1次巻	形状
⑥	NO-1B14	1号送電機	形状
⑦	NO-1B14	母線切替盤	形状
⑧	NO-1B16	母線切替盤	形状
⑨	NO-1B16	2号送電機	形状
⑩	NO-1B16	2号送電機	形状
⑪	NO-1B103A,B	2号送電機用400V送電機1次巻/1号送電機1次巻	形状
⑫	NO-1B106A,B	2号送電機用400V送電機1次巻/1号送電機1次巻	形状
⑬	LC-1B101	1号送電機用400V送電機	形状
⑭	LC-1B102	2号送電機用400V送電機	形状
⑮	LC-1B103	2号送電機用400V送電機	形状
⑯	LC-1B104	2号送電機用400V送電機	形状
⑰	LC-1B105	2号送電機用400V送電機	形状
⑱	LC-1B108	200Vフィーダ盤	形状
㉑	LC-1B107	1号送電機用	形状
㉒	OC-1B101	1号送電機用送電機制御用制御盤	形状
㉓	OVF-1B101	1号送電機用送電機制御用制御盤	形状
㉔	FP-1B101	送電機用中継子線	形状
㉕	FP-1B101	送電機用中継子線	形状

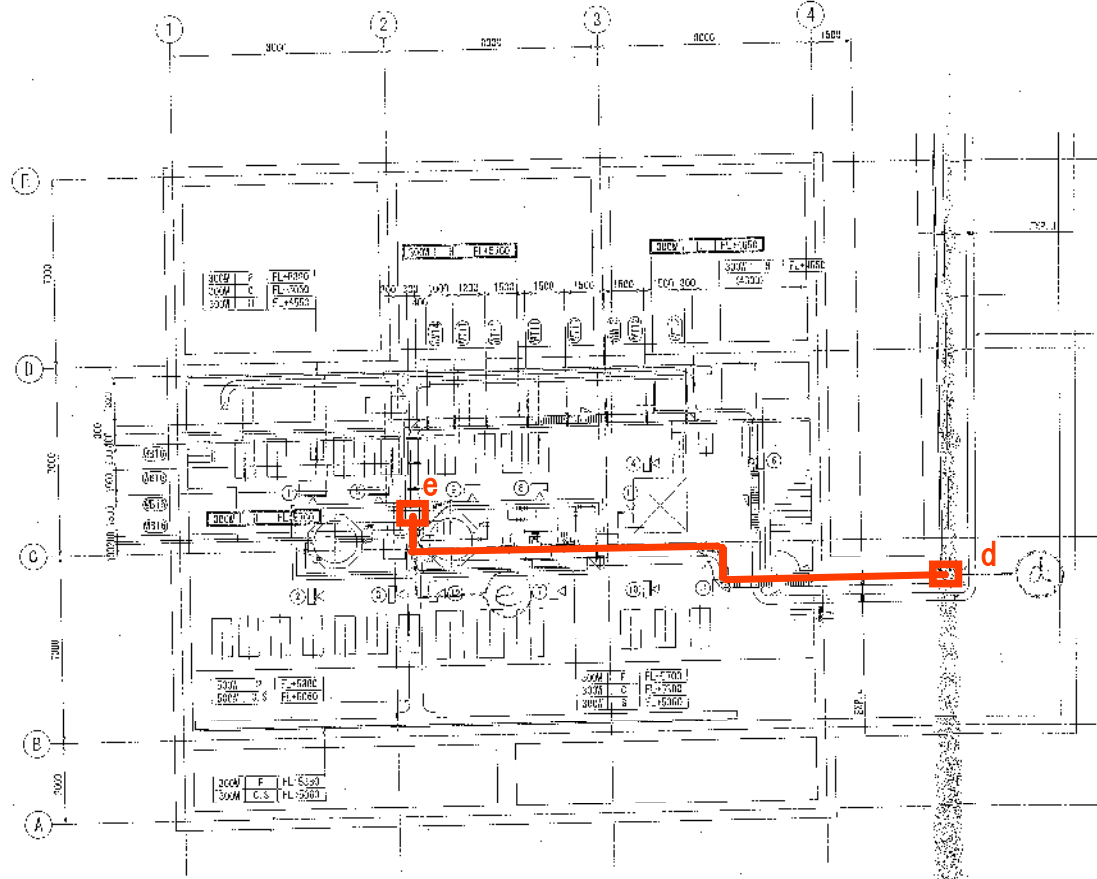
注記  
 1. 特記なきは既設を示します。  
 2. 〇は今回を示します。  
 3. 斜線は機種を示します。  
 4. 〇は機種を示します。  
 5. 斜線は機種を示します。



図面名 共通管廊 B2F 平面図

図番

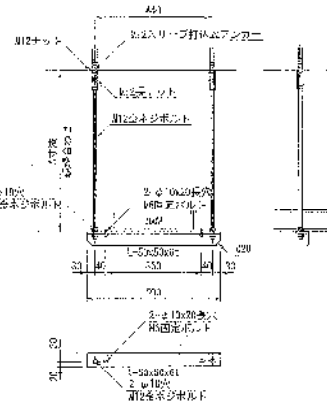
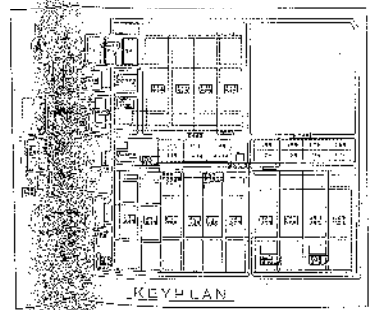
16



給水ポンプ棟地下1階 平面図 1/100

給水ポンプ棟地下1階機器名称一覧表

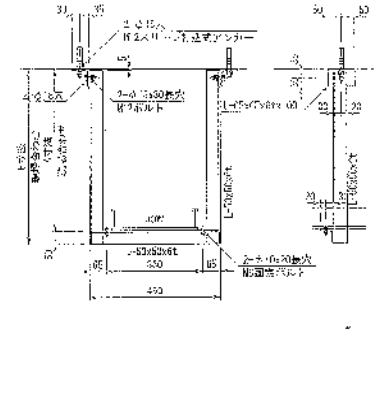
番号	機器番号	機器名称	仕様
①	LC2-W17	洗剤槽洗浄機	1台
②	10R-W13	取水ポンプ制御盤	1台
③	LC2-W15	1.2号取水ポンプ	1台
④	10R-W18	給水ポンプ制御盤	1台
⑤	LC2-W19	一次配管取水ポンプ	1台
⑥	LG2-1920	床排水ポンプ	1台
⑦	10B-W51	10号取水ポンプ	1台
⑧	10B-W54	10号取水ポンプ	1台
⑨	LC2-W12	洗剤槽洗浄機	1台
⑩	LC2-W17	1.2号取水ポンプ	1台
⑪	LC2-W18	給水ポンプ制御盤	1台
⑫	LC2-W19	一次配管取水ポンプ	1台
⑬	10B-W51	10号取水ポンプ	1台
⑭	10B-W54	10号取水ポンプ	1台
⑮	10B-W51	10号取水ポンプ	1台
⑯	10B-W54	10号取水ポンプ	1台
⑰	10B-W51	10号取水ポンプ	1台
⑱	10B-W54	10号取水ポンプ	1台
⑲	10B-W51	10号取水ポンプ	1台
⑳	10B-W54	10号取水ポンプ	1台



WT11.12 架台製作図 1/10

架台一覧表

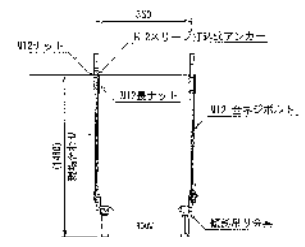
架台番号	A寸法	製作数
WT11	855	3組
WT12	1985	2組



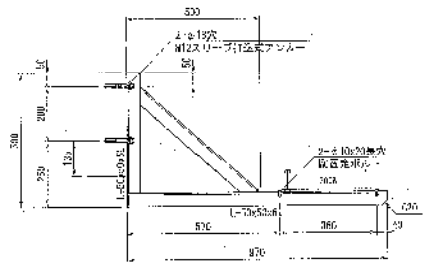
WM14.15 架台製作図 1/10

架台一覧表

架台番号	A寸法	B寸法	製作数
WM14	835	955	14組
WM15	1285	1780	14組

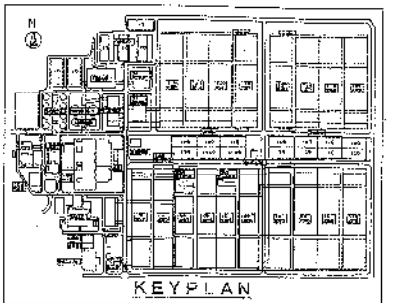
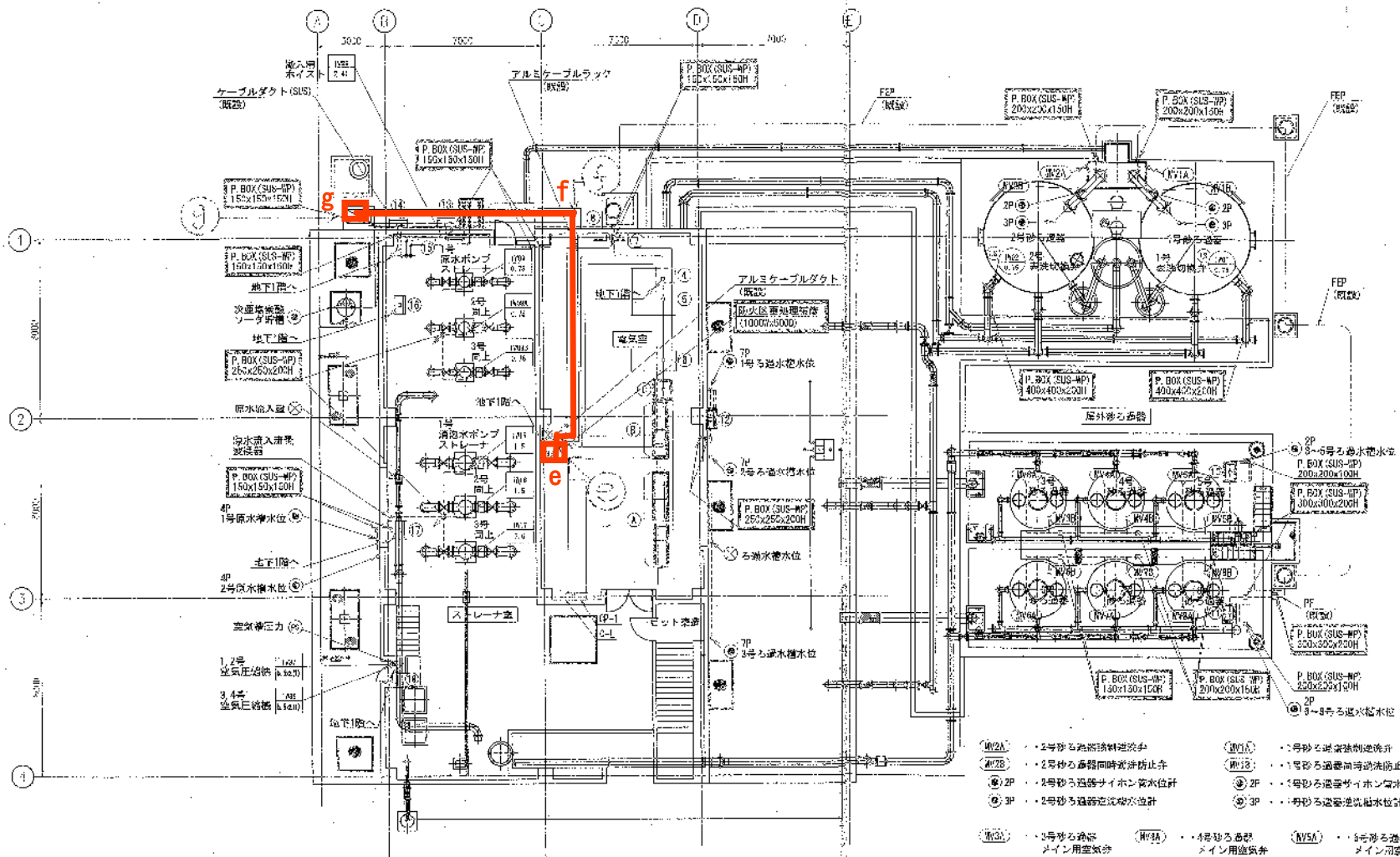


WT13 架台製作図 1/10  
(製作数 1組)



WB16 架台製作図 1/10  
(製作数 4組)





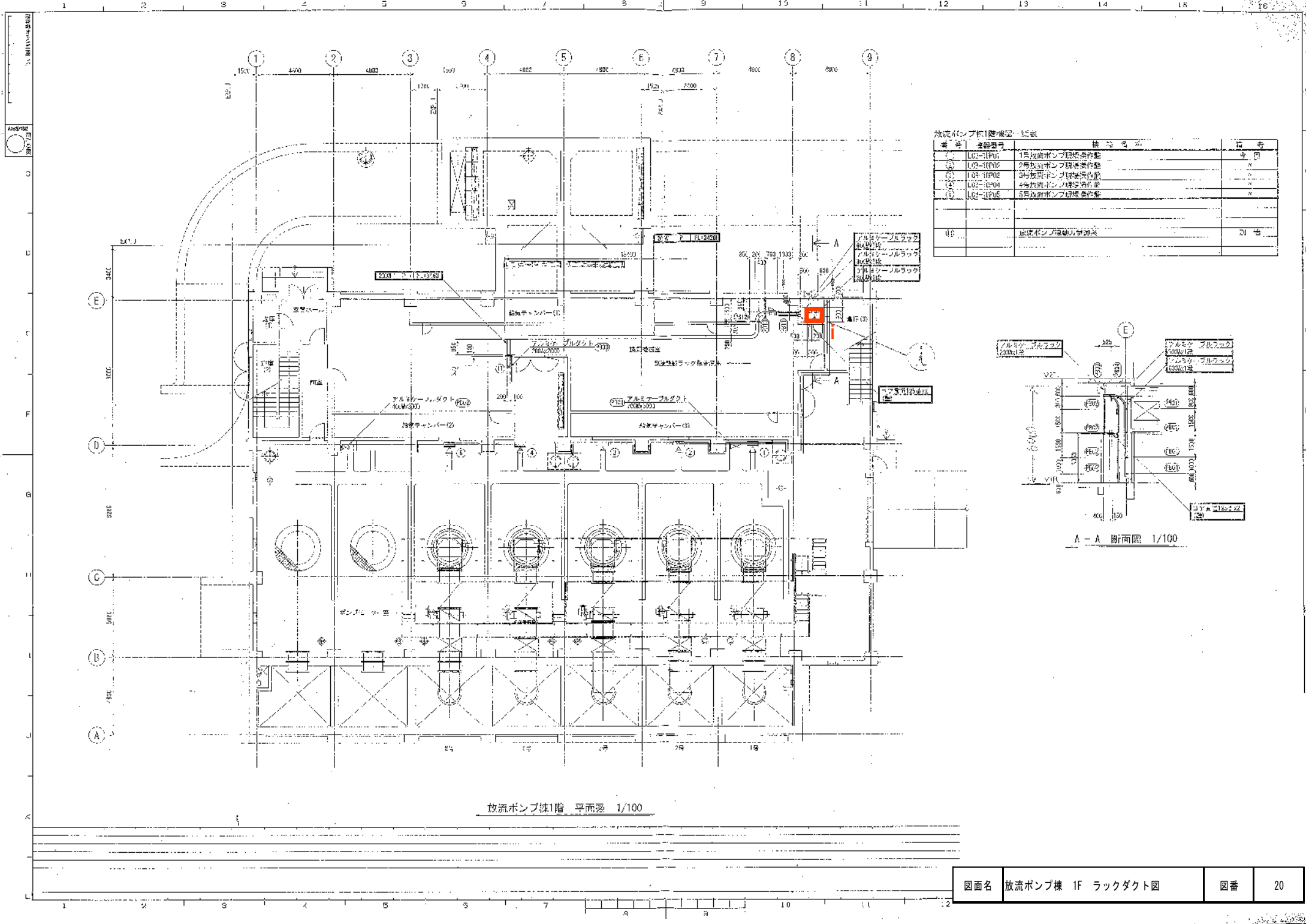
- (V2A) 2号砂ろ過器精製逆弁
- (V2B) 2号砂ろ過器同時逆流防止弁
- (2P) 2号砂ろ過器サイホン水位計
- (3P) 2号砂ろ過器逆洗水位計
- (V3A) 3号砂ろ過器メイン用空気弁
- (V3B) 2号砂ろ過器ヘルプ用空気弁
- (V3C) 6号砂ろ過器ヘルプ用空気弁
- (V4A) 4号砂ろ過器メイン用空気弁
- (V4B) 4号砂ろ過器ヘルプ用空気弁
- (V4C) 7号砂ろ過器メイン用空気弁
- (V4D) 7号砂ろ過器ヘルプ用空気弁
- (V5A) 5号砂ろ過器メイン用空気弁
- (V5B) 5号砂ろ過器ヘルプ用空気弁
- (V6A) 3号砂ろ過器メイン用空気弁
- (V6B) 3号砂ろ過器ヘルプ用空気弁
- (V7A) 1号砂ろ過器同時逆流防止弁
- (2P) 1号砂ろ過器サイホン水位計
- (3P) 1号砂ろ過器逆洗水位計
- (V8A) 8号砂ろ過器メイン用空気弁
- (V8B) 8号砂ろ過器ヘルプ用空気弁

番号	表記	品名	備考
(1)	DB-1W10	給水設備コントロールセンター	今回
(2)	R-1W10	給水設備給水管管巻	今回
(3)	RLC-1W1	清水ポンプ廻りモーター入出力設備	今回
(4)	RC-1W1	圧力盤	既設
(5)	RC-1W2	圧力監視盤	既設
(6)	LC-1W1	動力盤	既設
(7)	ETB-1	接地抵抗測定器 4P-2P	既設
(8)	ETB-2	接地低下器 4P-2P	既設
(9)	LCB-1W10A	3~5号砂ろ過器逆洗空気供給設備作製	今回
(10)	LCB-1W10B	5~8号砂ろ過器逆洗空気供給設備作製	今回
(11)	LCB-1W10C	貯給圧監視器 (精水ポンプ)	既設
(12)	LCB-1W10D	次号機タンク水位監視器	既設
(13)	LCB-2C02	次号機圧入監視盤	既設
(14)		ホイスド装置	既設
(15)		ストレナ操作盤	既設
(16)		ストレナ操作盤	既設
(17)		給水ポンプ給気圧調整設備作製	既設

給水ポンプ棟 1F平面図 1/100 (見取)



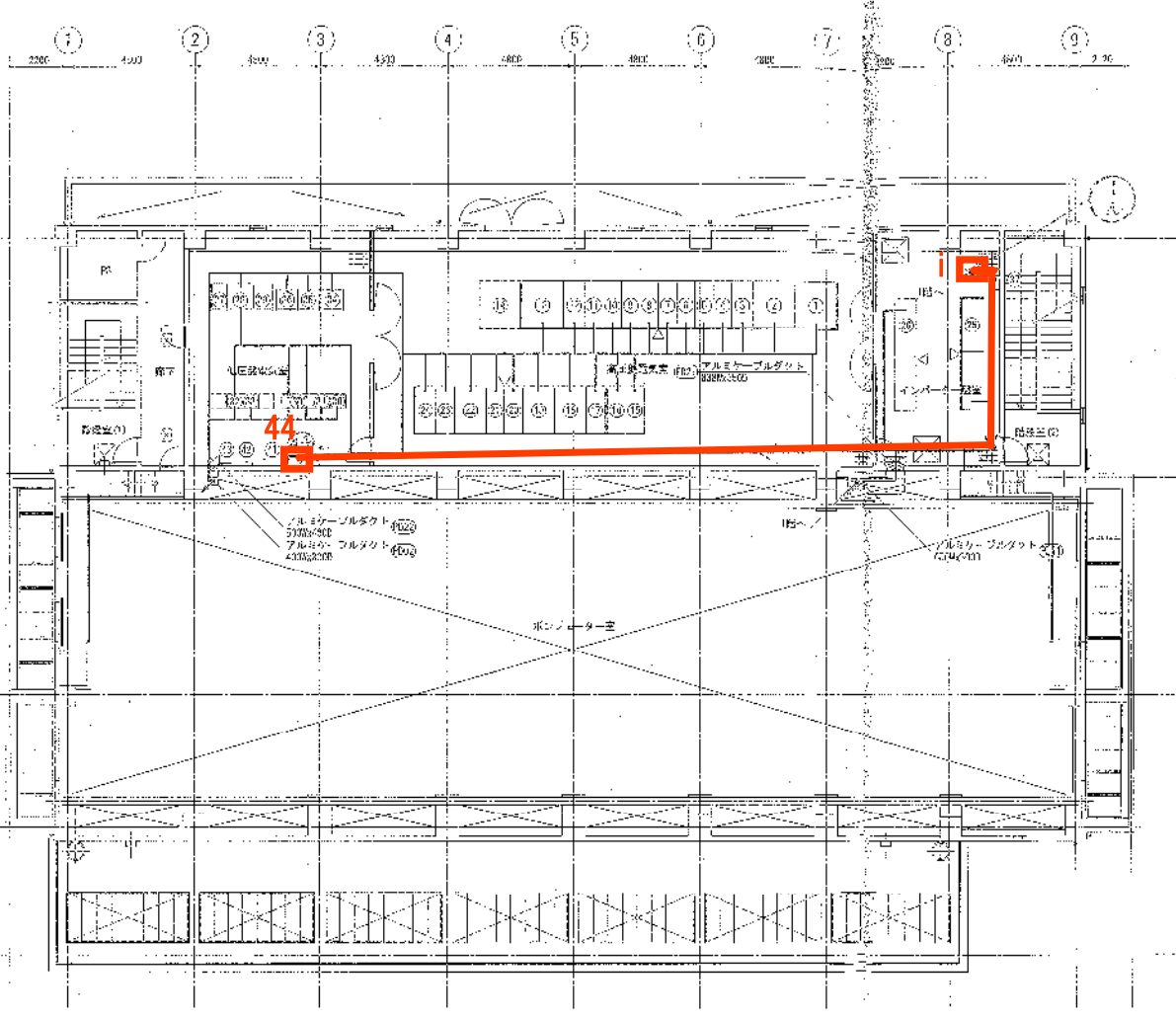




放流ポンプ棟1階機室一覽表

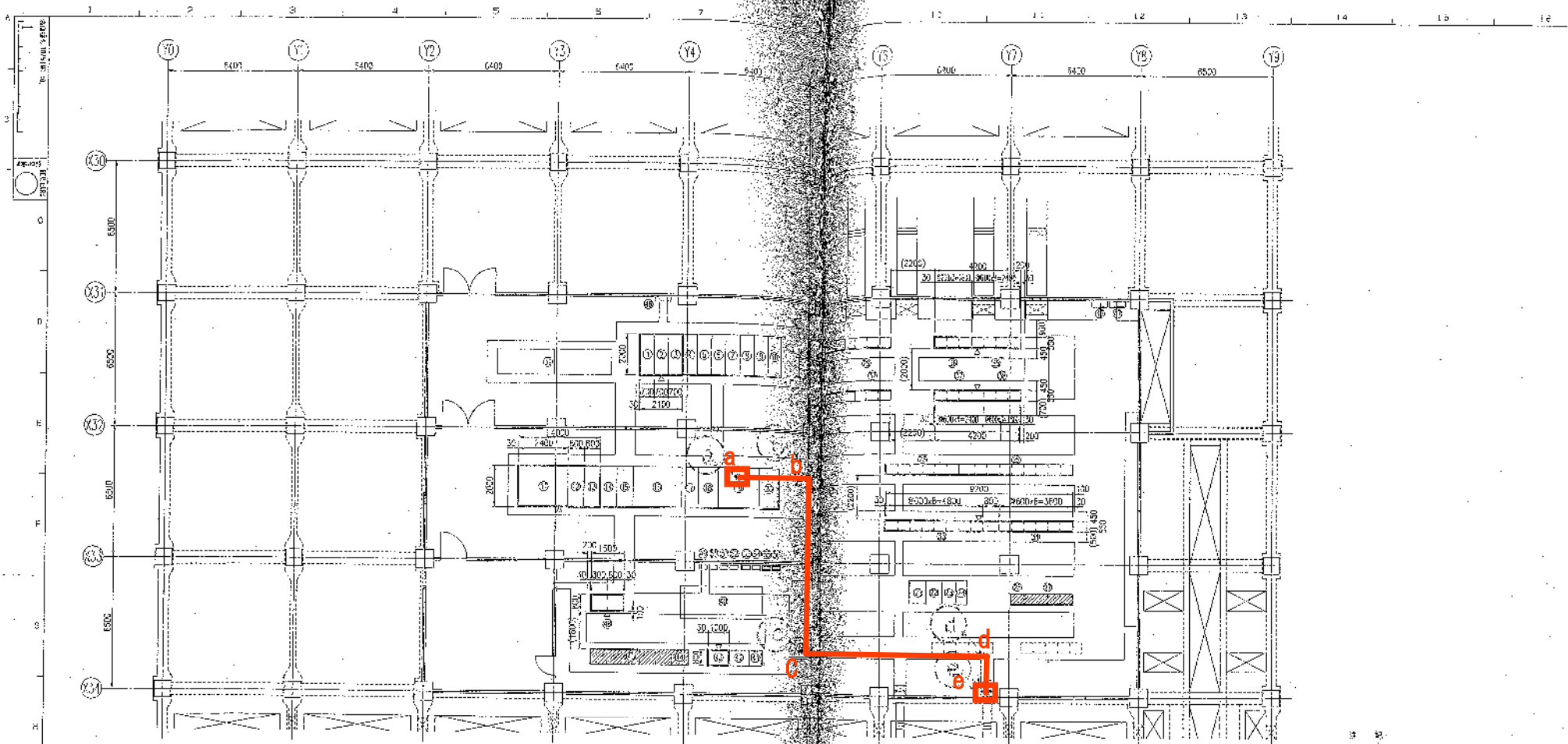
番号	機器番号	機器名称	備考
①	102-11P01	1号放流ポンプ機室設備	全同
②	102-11P02	2号放流ポンプ機室設備	全同
③	102-11P03	3号放流ポンプ機室設備	全同
④	102-11P04	4号放流ポンプ機室設備	全同
⑤	102-11P05	5号放流ポンプ機室設備	全同
⑥		放流ポンプ機室設備	全同

放流ポンプ棟1階 平面図 1/100



放流ポンプ棟2階 平面図 1/100

番号	機器名称	仕様	備
(1)	1号A放流ポンプ機		
(2)	2号放流ポンプ機		
(3)	3号放流ポンプ機		
(4)	4号放流ポンプ機		
(5)	5号放流ポンプ機		
(6)	6号放流ポンプ機		
(7)	7号放流ポンプ機		
(8)	8号放流ポンプ機		
(9)	9号放流ポンプ機		
(10)	10号放流ポンプ機		
(11)	11号放流ポンプ機		
(12)	12号放流ポンプ機		
(13)	13号放流ポンプ機		
(14)	14号放流ポンプ機		
(15)	15号放流ポンプ機		
(16)	16号放流ポンプ機		
(17)	17号放流ポンプ機		
(18)	18号放流ポンプ機		
(19)	19号放流ポンプ機		
(20)	20号放流ポンプ機		
(21)	21号放流ポンプ機		
(22)	22号放流ポンプ機		
(23)	23号放流ポンプ機		
(24)	24号放流ポンプ機		
(25)	25号放流ポンプ機		
(26)	26号放流ポンプ機		
(27)	27号放流ポンプ機		
(28)	28号放流ポンプ機		
(29)	29号放流ポンプ機		
(30)	30号放流ポンプ機		
(31)	31号放流ポンプ機		
(32)	32号放流ポンプ機		
(33)	33号放流ポンプ機		
(34)	34号放流ポンプ機		
(35)	35号放流ポンプ機		
(36)	36号放流ポンプ機		
(37)	37号放流ポンプ機		
(38)	38号放流ポンプ機		
(39)	39号放流ポンプ機		
(40)	40号放流ポンプ機		
(41)	41号放流ポンプ機		
(42)	42号放流ポンプ機		
(43)	43号放流ポンプ機		
(44)	44号放流ポンプ機		
(45)	45号放流ポンプ機		
(46)	46号放流ポンプ機		
(47)	47号放流ポンプ機		
(48)	48号放流ポンプ機		
(49)	49号放流ポンプ機		
(50)	50号放流ポンプ機		
(51)	51号放流ポンプ機		
(52)	52号放流ポンプ機		
(53)	53号放流ポンプ機		
(54)	54号放流ポンプ機		
(55)	55号放流ポンプ機		
(56)	56号放流ポンプ機		
(57)	57号放流ポンプ機		
(58)	58号放流ポンプ機		
(59)	59号放流ポンプ機		
(60)	60号放流ポンプ機		
(61)	61号放流ポンプ機		
(62)	62号放流ポンプ機		
(63)	63号放流ポンプ機		
(64)	64号放流ポンプ機		
(65)	65号放流ポンプ機		
(66)	66号放流ポンプ機		
(67)	67号放流ポンプ機		
(68)	68号放流ポンプ機		
(69)	69号放流ポンプ機		
(70)	70号放流ポンプ機		
(71)	71号放流ポンプ機		
(72)	72号放流ポンプ機		
(73)	73号放流ポンプ機		
(74)	74号放流ポンプ機		
(75)	75号放流ポンプ機		
(76)	76号放流ポンプ機		
(77)	77号放流ポンプ機		
(78)	78号放流ポンプ機		
(79)	79号放流ポンプ機		
(80)	80号放流ポンプ機		
(81)	81号放流ポンプ機		
(82)	82号放流ポンプ機		
(83)	83号放流ポンプ機		
(84)	84号放流ポンプ機		
(85)	85号放流ポンプ機		
(86)	86号放流ポンプ機		
(87)	87号放流ポンプ機		
(88)	88号放流ポンプ機		
(89)	89号放流ポンプ機		
(90)	90号放流ポンプ機		
(91)	91号放流ポンプ機		
(92)	92号放流ポンプ機		
(93)	93号放流ポンプ機		
(94)	94号放流ポンプ機		
(95)	95号放流ポンプ機		
(96)	96号放流ポンプ機		
(97)	97号放流ポンプ機		
(98)	98号放流ポンプ機		
(99)	99号放流ポンプ機		
(100)	100号放流ポンプ機		



7-8系水処理電気室 平面図

- 1. [Symbol] 扉は今日を承します。
- 2. [Symbol] 扉は機能付であることを示します。
- 3. [Symbol] 扉は今日を承します。

番号	機器番号	機器名称	単位	備考	番号	機器番号	機器名称	単位	備考	番号	機器番号	機器名称	単位	備考
1	MC-4101	NO. 4 コンデンサ機	台	今日	16	LC-406	NO. 1 37400V 1500kVA変圧器	台	今日	40	ETB-4101	配電盤	台	今日
2	MC-4102	NO. 3 コンデンサ機	台	今日	17	LC-407	220V 7A-2機	台	今日	41	MIP-W7	7A定額容量用機器	台	今日
3	MC-4103A,B	NO. 2 38400V 1500kVA-2機	台	今日	18	LC-408	37200V 2092kVA変圧器	台	今日	42	PCS-4102	7A-1PAC投入用変換機 (5)~(7)	台	今日
4	MC-4104	NO. 2 変換機	台	今日	19	LC-409	1台用変換機	台	今日	43	PCS-4103	7A-2PAC投入用変換機	台	今日
5	MC-4105	変換機	台	今日	20	LC-410	1台用変換機	台	今日	44	PCS-4104	7A-3PAC投入用変換機	台	今日
6	MC-4106A,E	NO. 1 6400V 1500kVA-2機	台	今日	21	LC-4110	1台用変換機	台	今日	45	PCS-4105	7A-4PAC投入用変換機	台	今日
7	MC-4107A,B	NO. 1 38400V 1500kVA-2機	台	今日	22	DC-492	変換機	台	今日	46	PCS-4106	NO. 8-1PAC投入用変換機	台	今日
8	MC-4108	NO. 1 変換機	台	今日	23	DC-601	変換機	台	今日	47	PCS-4107	NO. 8-2PAC投入用変換機	台	今日
9	MC-4109	NO. 1 コンデンサ機	台	今日	24	CVF-402	インバータ機	台	今日	48	PCS-4108	NO. 8-3PAC投入用変換機	台	今日
10	MC-4110	NO. 2 コンデンサ機	台	今日	25	CVF-403	インバータ機	台	今日	49	PCS-4109	NO. 8-4PAC投入用変換機	台	今日
11	MC-4111	NO. 2 38400V 1500kVA変圧器	台	今日	26	DC-701	75kVA用変換機 (1)~(6)	台	今日	50	PCS-4110	NO. 8-1PAC投入用変換機	台	今日
12	MC-4112	NO. 2 AC2機	台	今日	27	DC-702	75kVA用変換機 (1)~(6)	台	今日	51	PCS-4111	NO. 8-2PAC投入用変換機	台	今日
13	MC-4113	NO. 2 AC2機	台	今日	28	DC-703	75kVA用変換機 (1)~(6)	台	今日	52	PCS-4112	NO. 8-3PAC投入用変換機	台	今日
14	MC-4114	NO. 2 AC2機	台	今日	29	DC-704	75kVA用変換機 (1)~(6)	台	今日	53	PCS-4113	NO. 8-4PAC投入用変換機	台	今日
15	MC-4115	NO. 1 AC2機	台	今日	30	DC-705	75kVA用変換機 (1)~(6)	台	今日	54	PCS-4114	NO. 8-1PAC投入用変換機	台	今日
16	MC-4116	NO. 1 AC2機	台	今日	31	DC-706	75kVA用変換機 (1)~(6)	台	今日	55	PCS-4115	NO. 8-2PAC投入用変換機	台	今日
17	MC-4117	NO. 1 AC2機	台	今日	32	DC-707	75kVA用変換機 (1)~(6)	台	今日	56	PCS-4116	NO. 8-3PAC投入用変換機	台	今日
18	MC-4118	NO. 1 AC2機	台	今日	33	DC-708	75kVA用変換機 (1)~(6)	台	今日	57	PCS-4117	NO. 8-4PAC投入用変換機	台	今日
19	MC-4119	NO. 1 AC2機	台	今日	34	DC-709	75kVA用変換機 (1)~(6)	台	今日	58	PCS-4118	NO. 8-1PAC投入用変換機	台	今日
20	MC-4120	NO. 1 AC2機	台	今日	35	DC-710	75kVA用変換機 (1)~(6)	台	今日	59	PCS-4119	NO. 8-2PAC投入用変換機	台	今日
21	MC-4121	NO. 1 AC2機	台	今日	36	DC-711	75kVA用変換機 (1)~(6)	台	今日	60	PCS-4120	NO. 8-3PAC投入用変換機	台	今日
22	MC-4122	NO. 1 AC2機	台	今日	37	DC-712	75kVA用変換機 (1)~(6)	台	今日	61	PCS-4121	NO. 8-4PAC投入用変換機	台	今日
23	MC-4123	NO. 1 AC2機	台	今日	38	DC-713	75kVA用変換機 (1)~(6)	台	今日	62	PCS-4122	NO. 8-1PAC投入用変換機	台	今日
24	MC-4124	NO. 1 AC2機	台	今日	39	DC-714	75kVA用変換機 (1)~(6)	台	今日	63	PCS-4123	NO. 8-2PAC投入用変換機	台	今日
25	MC-4125	NO. 1 AC2機	台	今日	40	DC-715	75kVA用変換機 (1)~(6)	台	今日	64	PCS-4124	NO. 8-3PAC投入用変換機	台	今日
26	MC-4126	NO. 1 AC2機	台	今日	41	DC-716	75kVA用変換機 (1)~(6)	台	今日	65	PCS-4125	NO. 8-4PAC投入用変換機	台	今日
27	MC-4127	NO. 1 AC2機	台	今日	42	DC-717	75kVA用変換機 (1)~(6)	台	今日	66	PCS-4126	NO. 8-1PAC投入用変換機	台	今日
28	MC-4128	NO. 1 AC2機	台	今日	43	DC-718	75kVA用変換機 (1)~(6)	台	今日	67	PCS-4127	NO. 8-2PAC投入用変換機	台	今日
29	MC-4129	NO. 1 AC2機	台	今日	44	DC-719	75kVA用変換機 (1)~(6)	台	今日	68	PCS-4128	NO. 8-3PAC投入用変換機	台	今日
30	MC-4130	NO. 1 AC2機	台	今日	45	DC-720	75kVA用変換機 (1)~(6)	台	今日	69	PCS-4129	NO. 8-4PAC投入用変換機	台	今日

