

令和 6 年度 委 託 仕 様 書

委 託 名	本社事務室等清掃業務委託																				
委託箇所	荒川中継ポンプ場(さいたま市桜区田島地内)																				
委託大要	<p>委託期間 令和6年4月1日から令和7年3月31日まで</p> <p>委託内容 本社事務室等清掃業務一式</p> <p>内訳</p> <table border="1" style="margin-left: auto; margin-right: auto; border-collapse: collapse; text-align: center;"> <thead> <tr> <th style="width: 60%;">種 目</th> <th style="width: 40%;">延べ数量</th> </tr> </thead> <tbody> <tr> <td>床(日常)清掃</td> <td>64,913.44 m²</td> </tr> <tr> <td>じゅうたん(日常)清掃</td> <td>34,589.45 m²</td> </tr> <tr> <td>じゅうたん(定期)清掃</td> <td>342.30 m²</td> </tr> <tr> <td>床(ワックス)清掃</td> <td>409.08 m²</td> </tr> <tr> <td>トイレ清掃</td> <td>4,276.80 m²</td> </tr> <tr> <td>ガラス清掃</td> <td>165.86 m²</td> </tr> <tr> <td>照明器具清掃</td> <td>142 台</td> </tr> <tr> <td>構内清掃</td> <td>28,106.55 m²</td> </tr> <tr> <td>消耗品</td> <td>一式</td> </tr> </tbody> </table>	種 目	延べ数量	床(日常)清掃	64,913.44 m ²	じゅうたん(日常)清掃	34,589.45 m ²	じゅうたん(定期)清掃	342.30 m ²	床(ワックス)清掃	409.08 m ²	トイレ清掃	4,276.80 m ²	ガラス清掃	165.86 m ²	照明器具清掃	142 台	構内清掃	28,106.55 m ²	消耗品	一式
種 目	延べ数量																				
床(日常)清掃	64,913.44 m ²																				
じゅうたん(日常)清掃	34,589.45 m ²																				
じゅうたん(定期)清掃	342.30 m ²																				
床(ワックス)清掃	409.08 m ²																				
トイレ清掃	4,276.80 m ²																				
ガラス清掃	165.86 m ²																				
照明器具清掃	142 台																				
構内清掃	28,106.55 m ²																				
消耗品	一式																				

床（日常）清掃 B-1 代価表

種 別	単位	数量	単 価	金 額	摘 要
1階 玄関ホール	m ²	3951.18			243 日
1階 階段	m ²	3433.59			243 日
2階 事務室	m ²	32,805.00			243 日
2階 O A室	m ²	3,061.80			243 日
2階 湯沸室	m ²	947.70			243 日
2階 ホール	m ²	9,498.87			243 日
2階 階段	m ²	3,936.60			243 日
3階 更衣室	m ²	772.20			143 日
3階 資料室 1	m ²	657.80			143 日
3階 ホール	m ²	2601.17			143 日
3階 階段	m ²	3247.53			143 日
計					

じゅうたん（日常）清掃 B-2 代価表

種 別	単位	数量	単 価	金 額	摘 要
2階 役員室 1	m ²	6718.95			243 日
2階 役員室 2	m ²	5953.50			243 日
2階 資料室	m ²	5953.50			243 日
2階 小会議室	m ²	5953.50			243 日
3階 会議室	m ²	10010.00			143 日
計					

じゅうたん（定期）清掃 B-3 代価表

種 別	単位	数量	単 価	金 額	摘 要
2階 役員室 1	m ²	55.3			年 2 回
2階 役員室 2	m ²	49.00			年 2 回
2階 資料室	m ²	49.00			年 2 回
2階 小会議室	m ²	49.00			年 2 回
3階 会議室	m ²	140.00			年 2 回
計					

ガラス清掃 B-6-1 代価表

種 別	単位	数量	単 価	金 額	摘 要
1階 玄関	m ²	34.16			年 2 回
2階 事務室	m ²	40.80			年 1 回
2階 役員室 1	m ²	10.88			年 1 回
2階 役員室 2	m ²	5.95			年 1 回
2階 資料室	m ²	5.95			年 1 回
2階 小会議室	m ²	5.95			年 1 回
2階 湯沸室	m ²	5.10			年 1 回
2階 便所 (男)	m ²	5.10			年 1 回
2階 階段	m ²	1.10			年 1 回
3階 会議室	m ²	37.36			年 1 回
3階 更衣室	m ²	3.40			年 1 回
3階 資料室 1	m ²	3.40			年 1 回
小計					

ガラス清掃 B-6-2 代価表

種 別	単位	数量	単 価	金 額	摘 要
3階 ホール		5.61			年 1 回
	m ²				
3階 階段		1.10			年 1 回
	m ²				
小計					
合計					
小計					

照明器具清掃 B-7-1 代価表

種 別	単位	数量	単 価	金 額	摘 要
1階 玄関ホール	台	12			年1回
1階 構内	台	23			年1回
1階 階段	台	2			年1回
1階 便所（身障者）	台	2			年1回
2階 役員室1	台	6			年1回
2階 役員室2	台	4			年1回
2階 資料室	台	4			年1回
2階 小会議室	台	4			年1回
2階 O A室	台	3			年1回
2階 湯沸室	台	1			年1回
2階 事務室	台	36			年1回
2階 便所（男）	台	2			年1回
小計					

清掃区別延べ数量算出調書

No. 1

区 分	場 所	数 量	単 位	回数	延べ面積	単 位	備 考
床（日常）清掃	1階 玄関ホール	16.26	m ²	243	3,951.18	m ²	毎日
	1階 階段	14.13	m ²	243	3,433.59	m ²	毎日
	2階 事務室	135.00	m ²	243	32,805.00	m ²	毎日
	2階 O A室	12.60	m ²	243	3,061.80	m ²	毎日
	2階 湯沸室	3.90	m ²	243	947.70	m ²	毎日
	2階 ホール	39.09	m ²	243	9,498.87	m ²	毎日
	2階 階段	16.20	m ²	243	3,936.60	m ²	毎日
	3階 更衣室	5.40	m ²	143	772.20	m ²	週3回
	3階 資料室1	4.60	m ²	143	657.80	m ²	週3回
	3階 ホール	18.19	m ²	143	2,601.17	m ²	週3回
3階 階段	22.71	m ²	143	3,247.53	m ²	週3回	
合 計		288.08	m ²		64,913.44	m ²	
じゅうたん清掃（日常）	2階 役員室1	27.65	m ²	243	6,718.95	m ²	毎日
	2階 役員室2	24.50	m ²	243	5,953.50	m ²	毎日
	2階 資料室	24.50	m ²	243	5,953.50	m ²	毎日
	2階 小会議室	24.50	m ²	243	5,953.50	m ²	毎日
	3階 会議室	70.00	m ²	143	10,010.00	m ²	週3回
合 計		171.15	m ²		34,589.45	m ²	
じゅうたん清掃（定期）	2階 役員室1	27.65	m ²	2	55.30	m ²	年2回
	2階 役員室2	24.50	m ²	2	49.00	m ²	年2回
	2階 資料室	24.50	m ²	2	49.00	m ²	年2回
	2階 小会議室	24.50	m ²	2	49.00	m ²	年2回
	3階 会議室	70.00	m ²	2	140.00	m ²	年2回
合 計		171.15	m ²		342.30	m ²	
床（ワックス）清掃	1階 階段	14.13	m ²	2	28.26	m ²	年2回
	2階 階段	16.20	m ²	2	32.40	m ²	年2回
	3階 階段	22.71	m ²	2	45.42	m ²	年2回
	2階 事務室	135.00	m ²	2	270.00	m ²	年2回
	2階 O A室	12.60	m ²	2	25.20	m ²	年2回
	2階 湯沸室	3.90	m ²	2	7.80	m ²	年2回
	合 計		204.54	m ²		409.08	m ²
トイレ清掃	1階 便所（身障者）	5.00	m ²	243	1,215.00	m ²	毎日
	2階 便所（男）	7.50	m ²	243	1,822.50	m ²	毎日
	2階 便所（女）	5.10	m ²	243	1,239.30	m ²	毎日
合 計		17.60	m ²		4,276.80	m ²	
ガラス清掃	1階 玄関	17.08	m ²	2	34.16	m ²	年2回
	2階 事務室	40.80	m ²	1	40.80	m ²	年1回
	2階 役員室1	10.88	m ²	1	10.88	m ²	年1回
	2階 役員室2	5.95	m ²	1	5.95	m ²	年1回
	2階 資料室	5.95	m ²	1	5.95	m ²	年1回
	2階 小会議室	5.95	m ²	1	5.95	m ²	年1回
	2階 湯沸室	5.10	m ²	1	5.10	m ²	年1回

清掃区別延べ数量算出調書

No. 2

区 分	場 所	数 量	単 位	回数	延べ面積	単 位	備 考
(ガラス清掃)	2階 便所(男)	5.10	m ²	1	5.10	m ²	年1回
	2階 階段	1.10	m ²	1	1.10	m ²	年1回
	3階 会議室	37.36	m ²	1	37.36	m ²	年1回
	3階 更衣室	3.40	m ²	1	3.40	m ²	年1回
	3階 資料室1	3.40	m ²	1	3.40	m ²	年1回
	3階 ホール	5.61	m ²	1	5.61	m ²	年1回
	3階 階段	1.10	m ²	1	1.10	m ²	年1回
合 計		148.78	m ²		165.86	m ²	
照明器具清掃	1階 玄関ホール	12	台	1	12	台	年1回
	1階 構内	23	台	1	23	台	年1回
	1階 階段	2	台	1	2	台	年1回
	1階 便所(身障者)	2	台	1	2	台	年1回
	2階 役員室1	6	台	1	6	台	年1回
	2階 役員室2	4	台	1	4	台	年1回
	2階 資料室	4	台	1	4	台	年1回
	2階 小会議室	4	台	1	4	台	年1回
	2階 O A室	3	台	1	3	台	年1回
	2階 湯沸室	1	台	1	1	台	年1回
	2階 事務室	36	台	1	36	台	年1回
	2階 便所(男)	2	台	1	2	台	年1回
	2階 便所(女)	2	台	1	2	台	年1回
	2階 ホール	8	台	1	8	台	年1回
	2階 階段	4	台	1	4	台	年1回
	3階 会議室	23	台	1	23	台	年1回
	3階 更衣室	1	台	1	1	台	年1回
	3階 資料室1	1	台	1	1	台	年1回
	3階 ホール	3	台	1	3	台	年1回
	3階 階段	1	台	1	1	台	年1回
合 計		142	台		142	台	
構内清掃	1階 構内	194.85	m ²	143	27,863.55	m ²	週3回
	喫煙スペース	1.00	m ²	243	243.00	m ²	毎日
合 計		195.85	m ²		28,106.55	m ²	

週3回・・毎週月、水、金曜日。ただし、祝祭日の場合は除外する。

特記仕様書

委託名 本社事務室等清掃業務委託

委託箇所 荒川中継ポンプ場(さいたま市桜区田島地内)

委託期間 令和6年4月1日から令和7年3月31日まで

公益財団法人 埼玉県下水道公社

1 適用範囲	この特記仕様書は、本委託に適用し、公益財団法人埼玉県下水道公社業務委託標準仕様書を補足する必要な事項を定めるものとする。
2 概要	本委託は、荒川中継ポンプ場内本社事務室等において、整理、整頓、清潔の保持、環境の美化を図るため行うものである。
3 業務内容	別紙「本社事務室等清掃基準」のとおりとする。
4 報告等	<p>(1) 受託者は、毎月の委託業務実施計画について、あらかじめ委託者と協議のうえ、前月の25日（4月分については契約締結後速やかに）までに、「委託業務実施予定表」を作成し、委託者の承認を受けるものとする。</p> <p>(2) 受託者は、前項の業務を完了（終了）したときは、速やかに「委託業務実施表」を作成し、提出するものとする。</p>
5 負担区分	<p>委託業務の実施にあたり、次に掲げるもの以外の消耗品等については、受託者の負担とする。</p> <p>(1) 電力</p> <p>(2) 水</p> <p>(3) その他監督員が必要と認めたもの</p>
6 安全対策	受託者は委託業務実施中、関係法令遵守の上、事故等がないよう十分な安全対策を行うものとする。
7 環境配慮への取組み	環境負荷の低減や汚染・事故の防止、環境管理体制の確立を図るとともに、地域・住民への信頼性の向上を図ることを目的とし、公益財団法人埼玉県下水道公社が行う環境に配慮した活動に積極的に参加すること。
8 その他	この特記仕様書に定めのない事項については、必要に応じて委託者、受託者協議して定めるものとする。

本社事務室等清掃基準

清 掃 区 分	区 分		実施頻度	摘 要
玄関ホール (日常清掃)	床清掃	(除塵)	毎 日	
		(水拭)		
	扉ガラス			
	フロアマット除塵			
金属類 什器備品				
階段・ホール (日常清掃)	床清掃	(除塵)	1階・2階 毎 日	
		(水拭)		
	窓台		3階 週 3 日	
手すり				
階段 (定期清掃)	ワックス清掃		年 2 回	
		①コンセント等に洗淨水侵入のおそれがある場合は適正な養生をする。 ②床面を除塵する。(日常除塵に準ずる) ③床面に適正に希釈した表面洗淨用洗剤をむらのないように塗布する。 ④洗淨用パッドを装着し床磨機で皮膜表面の汚れを洗淨する。 ⑤吸水用真空掃除機又は床用スクイジーで汚水を除去する。 ⑥2回以上水拭きを行い、汚水や洗剤分を除去した後、十分に乾燥させる。 水拭き作業は床全面モップ水拭きとする。		

※「毎日」とは、土日祝日、国民の休日及び12月29日から翌年1月3日までを除く平日とする。

本社事務室等清掃基準

清 掃 区 分	区 分		実施頻度	摘 要
階段 (定期清掃)	ワックス清掃		年 2 回	
		⑦樹脂床維持剤を塗り残しや塗りむらのないように格子塗りし、十分に乾燥させる。 ⑧樹脂床維持剤の塗布回数は原則として1回とする。		
トイレ・洗面所の清掃 (日常清掃)	床清掃	(除塵)	毎 日	
		(水拭)		
	隅は自在ほうき、広い場所はフロアダスター又は自在ほうきで掃き、集めたごみは所定の場所に搬出する。			
	汚れの目立つ部分は、モップで水拭きする。			
	ゴミ箱			
	ゴミを収集し、容器の外面で汚れた部分は、タオルで水拭き及び乾拭きをする。			
	扉、便所面台へだて			
	汚れた部分は水又は適正洗剤で拭く。			
	洗面台			
	スポンジで適正洗剤を塗布し、洗浄タオルで拭く。			
	鏡			
	適正洗剤を用いて拭き、乾拭き仕上げ。			
	衛生器具			
	適正洗剤を用いて洗浄し、拭く。			
	衛生消耗品			
	トイレットペーパー、水石鹼補充。 なお、衛生消耗品は請負者負担。			
	汚物容器			
	内容物を収集し、容器外面はタオルで拭く。			
湯沸室 (日常清掃)	床清掃	(除塵)	毎 日	
		(水拭)		
	隅は自在ほうき、広い場所はフロアダスター又は自在ほうきで掃き、集めたごみは所定の場所に搬出する。			
	汚れの目立つ部分は、モップで水拭きする。			
	流し台			
	中性洗剤を用いてスポンジたわしで洗浄し、タオルで拭く。			
	厨芥容器			
	厨芥収集、容器を中性洗剤で洗浄しタオルで拭く。			

※「毎日」とは、土日祝日、国民の休日及び12月29日から翌年1月3日までを除く平日とする。

本社事務室等清掃基準

清 掃 区 分	区 分		実施頻度	摘 要
事務室・0A室 (日常清掃)	床清掃	(除塵) (水拭) 隅は自在ほうき、広い場所はフロアダスター又は自在ほうきで掃き、集めたごみは所定の場所に搬出する。 汚れの目立つ部分は、モップで水拭きする。	毎 日	
	ゴミ箱	ゴミを収集し、容器の外表面で汚れた部分は、タオルで水拭き及び乾拭きをする。		
事務室・0A室・ 湯沸室 (定期清掃)	ワックス清掃	①椅子等の軽微な什器の移動、コンセント等に洗浄水侵入のおそれがある場合は適正な養生をする。 ②床面の除塵（日常除塵に準ずる） ③床面に適正に希釈した表面洗浄用洗剤をむらのないように塗布する。 ④洗浄用パッドを装着し床磨機で被膜表面の汚れを洗浄する。 ⑤吸水用真空掃除機又は床用スクイジーで汚水を除去する。 ⑥2回以上水拭きを行い、汚水や洗剤分を除去した後、十分に乾燥させる。 水拭き作業は床全面モップ水拭きとする。 ⑦樹脂床維持剤を塗り残しや塗りむらのないように格子塗りし、十分に乾燥させる。 ⑧樹脂床維持剤の塗布回数は原則として1回とする。 ⑨移動した椅子等軽微な什器を元の位置に戻す。	年 2 回	
	壁	鳥毛はたき、静電除塵器具等で除塵する。		
	扉ガラス	ガラス両面に水又は適正洗剤を塗布し、窓用スクイジーで汚れを除去する。		
	什器備品	タオルで水拭き、汚れは適正洗剤を用いて拭く。		

※「毎日」とは、土日祝日、国民の休日及び12月29日から翌年1月3日までを除く平日とする。

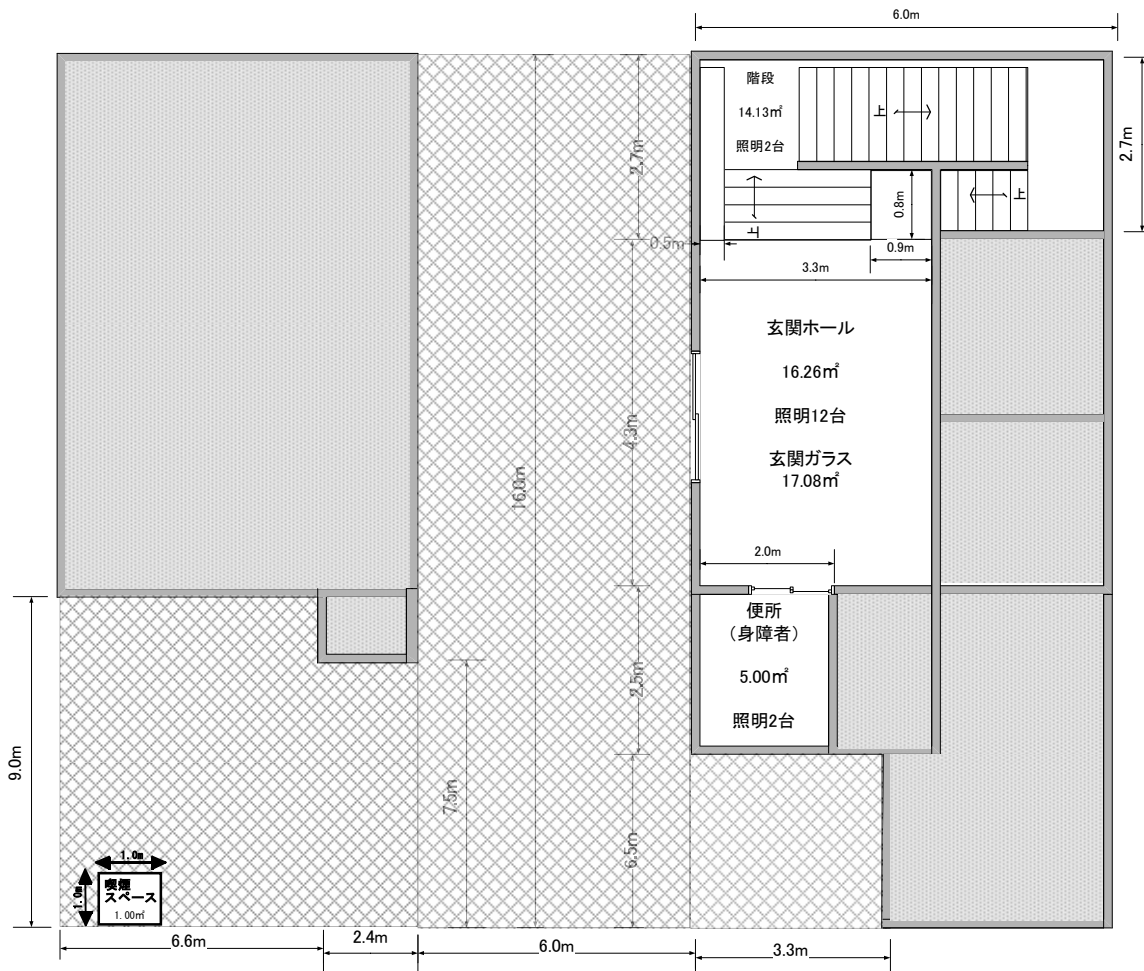
本社事務室等清掃基準

清 掃 区 分	区 分		実施頻度	摘 要	
役員室・会議室・資料室 (日常清掃)	繊維床		真空掃除機で吸塵する。	2階 役員室 資料室 小会議室 毎日 3階会議室 週 3日	
	ゴミ箱		ゴミを収集し、容器の外面で汚れた部分は、タオルで水拭き及び乾拭きをする。		
	什器備品		タオルで水拭き、汚れは適正洗剤を用いて拭く。		
	窓台		タオル、ダストクロス等でほこりを取る。タオルで水拭き又は適正洗剤を用いて拭く。		
役員室・会議室・資料室 (定期清掃)	繊維床		カーペット床全面を洗浄し、丁寧に汚れを除去する。	年 2 回	
3階 更衣室・資料室 (日常清掃)	床清掃	(除塵)	隅は自在ほうき、広い場所はフロアダスター又は自在ほうきで掃き、集めたごみは所定の場所に搬出する。	週 3 日	
		(水拭)	汚れの目立つ部分は、モップで水拭きする。		
ガラス清掃			ガラス面を洗浄後、専用スクイジーで拭き取る。両面実施する。	年 1 回	玄関は、年2回とする
照明器具清掃			洗剤を用いて管球、反射板、カバーを拭き、水拭きして仕上げる。	年 1 回	
構内清掃	玄関回り		自在ほうきで掃き、集めた塵埃は所定の場所に搬出する。汚れの強い床面はモップで水拭きする。	週 3 日	
	構内		ゴミを拾い、落葉等はほうきで掃く。集めた落ち葉は所定の場所に搬出する。		
	喫煙スペース		フロアダスター又は自在ほうきで掃き、集めたごみは所定の場所に搬出する。汚れの目立つ部分は、モップで水拭きする。灰皿は吸殻を収集し、タオルで拭く。	毎 日	

※「毎日」とは、土日祝日、国民の休日及び12月29日から翌年1月3日までを除く平日とする。

図面リスト

図面名	図番
1階 床面積、窓ガラス面積及び照明器具数量 平面図	1
2階 床面積、窓ガラス面積及び照明器具数量 平面図	2
3階 床面積、窓ガラス面積及び照明器具数量 平面図	3



構内

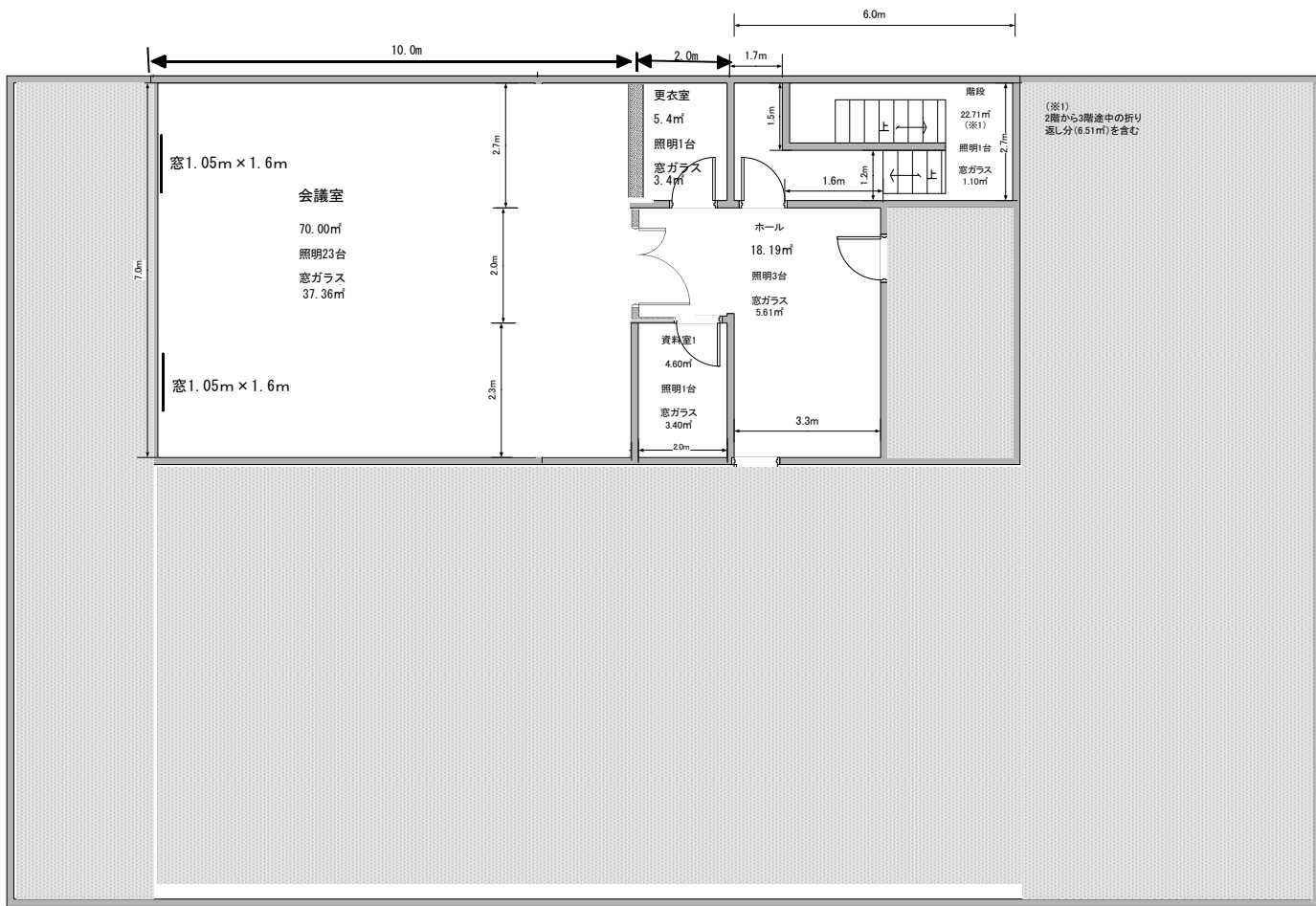
194.85㎡

照明23台

実施年度	令和6年度	(公財)埼玉県下水道公社	
委託箇所	荒川中継ポンプ場(さいたま市桜区田島地内)		
委託名	本社事務室等清掃業務委託		
図面名	1階 床面積、窓ガラス面積 及び照明器具数量 平面図	図 番	1



実施年度	令和6年度 (公財)埼玉県下水道公社		
委託箇所	荒川中継ポンプ場(さいたま市桜区田島地内)		
委託名	本社事務室等清掃業務委託		
図面名	2階 床面積、窓ガラス面積 及び照明器具数量 平面図	図 番	2



実施年度	令和6年度	(公財)埼玉県下水道公社	
委託箇所	荒川中継ポンプ場(さいたま市桜区田島地内)		
委託名	本社事務室等清掃業務委託		
図面名	3階 床面積、窓ガラス面積 及び照明器具数量 平面図	図 番	3